

Landesjugendamt
Rheinland

Präventionsstrategien gegen sexuelle Gewalt im virtuellen Raum

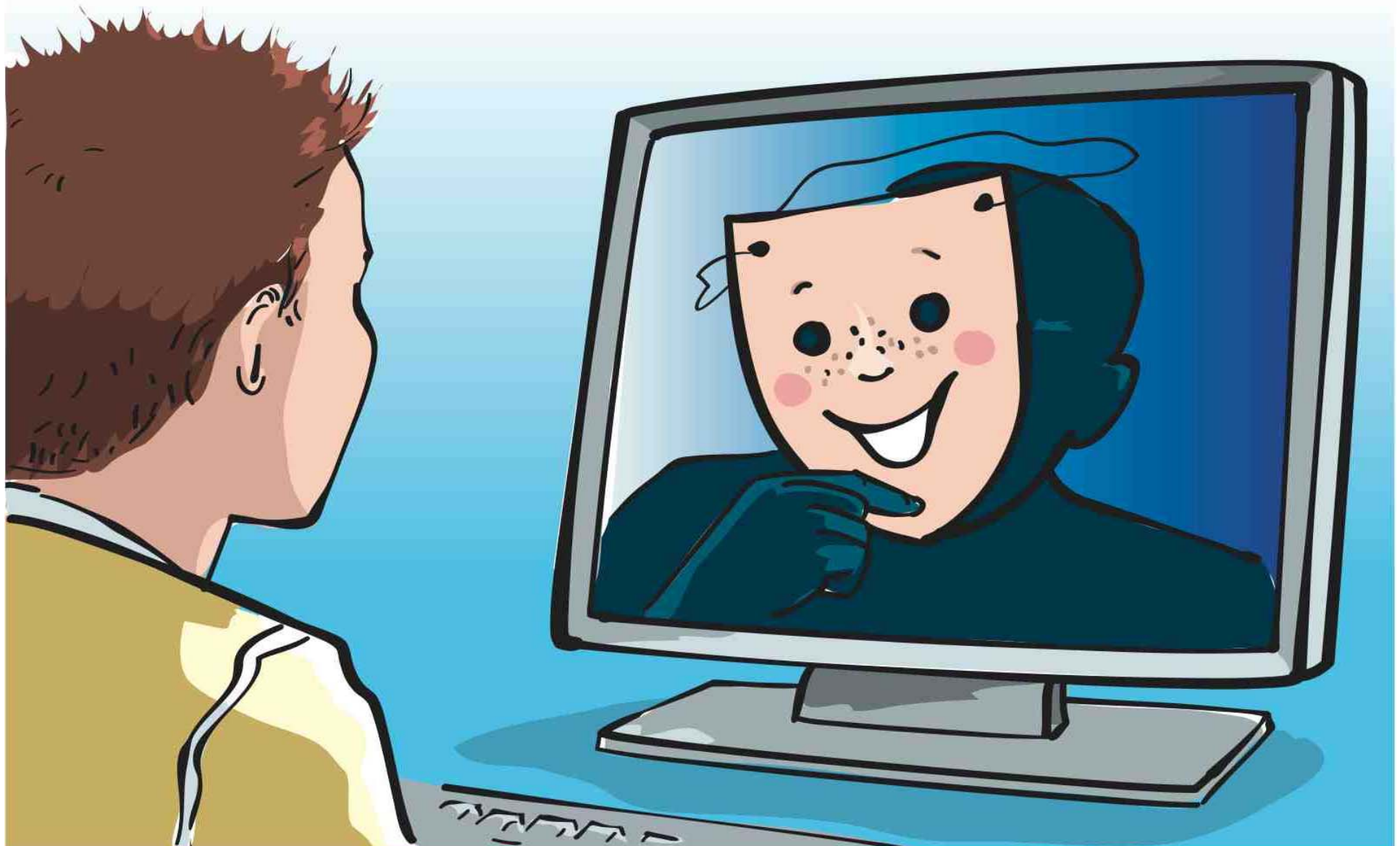
- Expertise im Rheinland -

Sven Lehmann

LVR-Traineeprogramm für Humanwissenschaftler/innen

Fachtagung 24.11.2008





Ein Problem – Viele Facetten

- ▶ Kinderpornografie
- ▶ Viktimisierung im Internet-Chatroom
- ▶ Handy-Gewalt („*happy slapping*“)
- ➔ Sexuelle Gewalt im virtuellen Raum



Agenda

- ▶ Was kann Jugendhilfe leisten?
- ▶ „Präventionslandschaft Rheinland“
- ▶ Arbeit der Jugendämter im Bereich des LJA Rheinland
Ergebnisse der Befragung
- ▶ „Leuchtturmprojekt“: Jugendamt Stadt Neuss
- ▶ Fazit
- ▶ Handlungsempfehlungen

Was kann Jugendhilfe leisten?

„Opfervermeidung“

~~Ermittlung,
Strafverfolgung~~

Prävention

Was kann Jugendhilfe leisten?

- ▶ **Fokus: Prävention**
- ▶ **Kinder- und Jugendschutz**
- ▶ **Gesetzlich**
- ▶ **Erzieherisch**
- ▶ **Strukturell**

Fokus: Medienkompetenz



Prävention beginnt immer
mit der Fortbildung
der Erwachsenen.



(Zartbitter e.V.)

Präventionslandschaft Rheinland

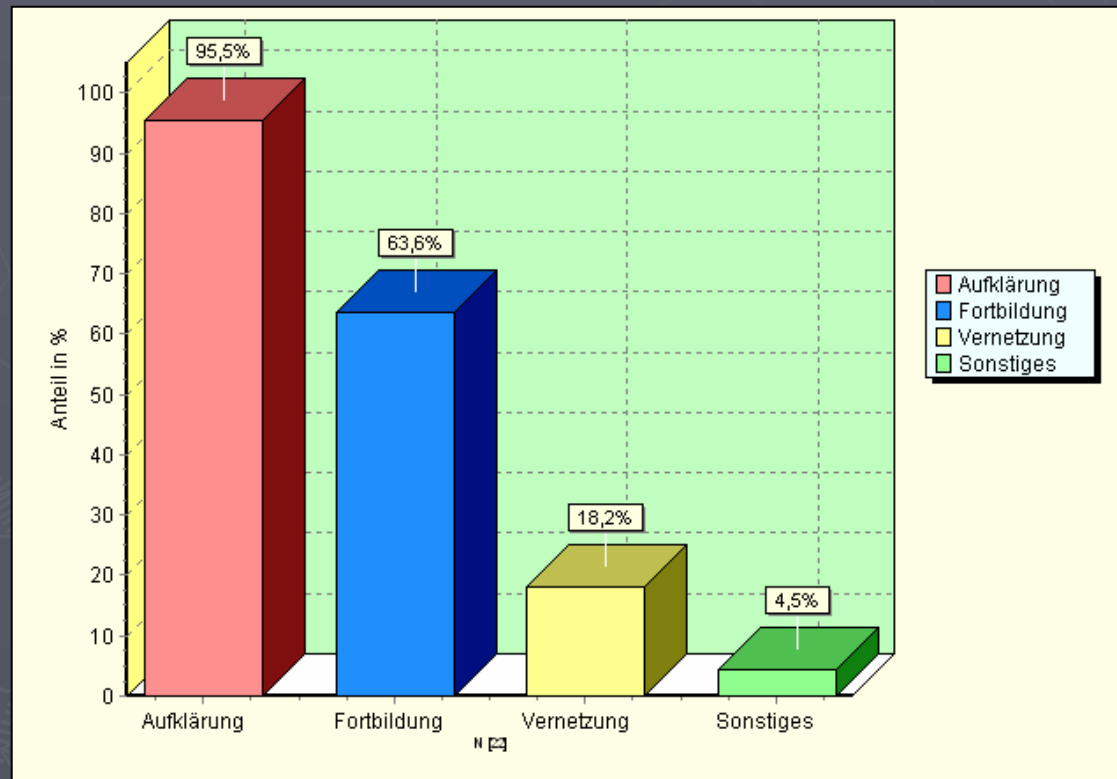
- ▶ **Landesstellen**
- ▶ **Kinder- und Jugendförderplan 2006 / 07**
- ▶ **Kommunale Jugendämter**
- ▶ **Freie Träger / Vereine**

Präventionsprojekte Jugendämter

- ▶ Umfrage | 08/2007
- ▶ Qualitative Interviews | Befragungszeitraum: 09 - 11/2007
- ▶ **Auswertungskategorien**
 - ▶ Zielsetzung
 - ▶ Zielgruppe
 - ▶ Methode
 - ▶ Sozialraumorientierung
 - ▶ Schulische Nachbereitung
 - ▶ Nachfolgeprojekte

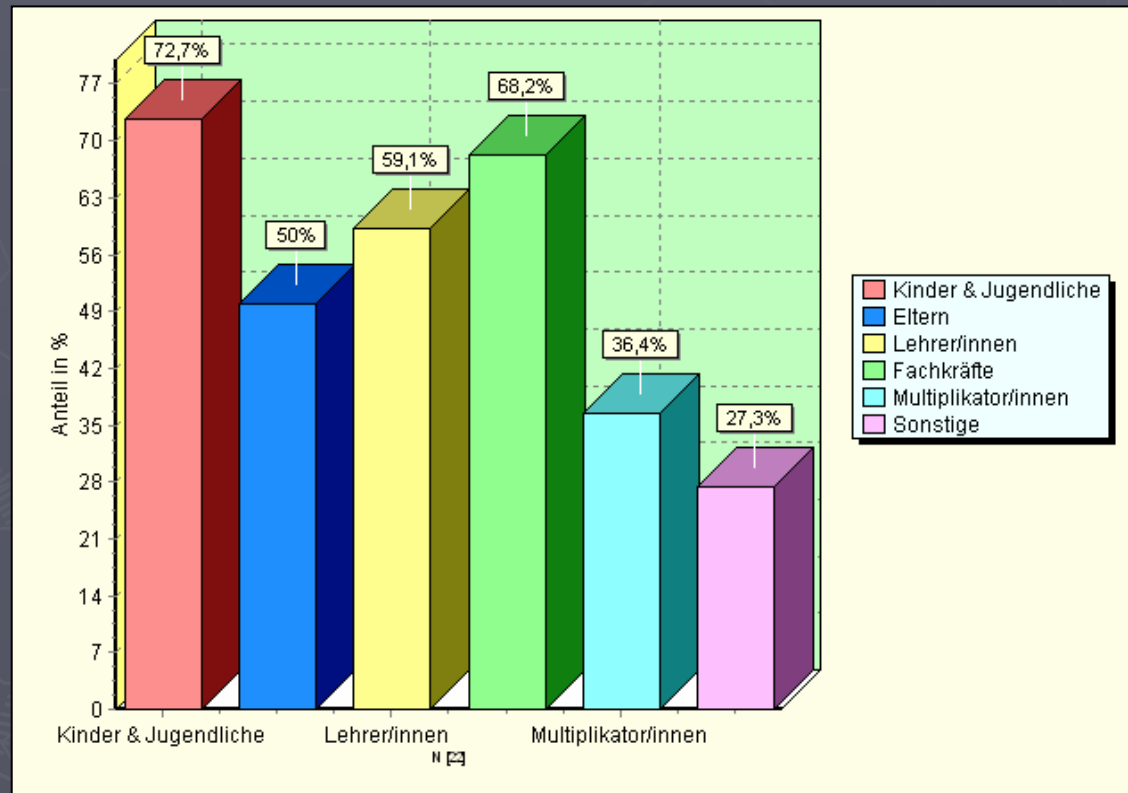
Zielsetzung

Frage: Welches Ziel verfolgte das Projekt?



Zielgruppe

Frage: An welche Zielgruppe richtete sich das Projekt?



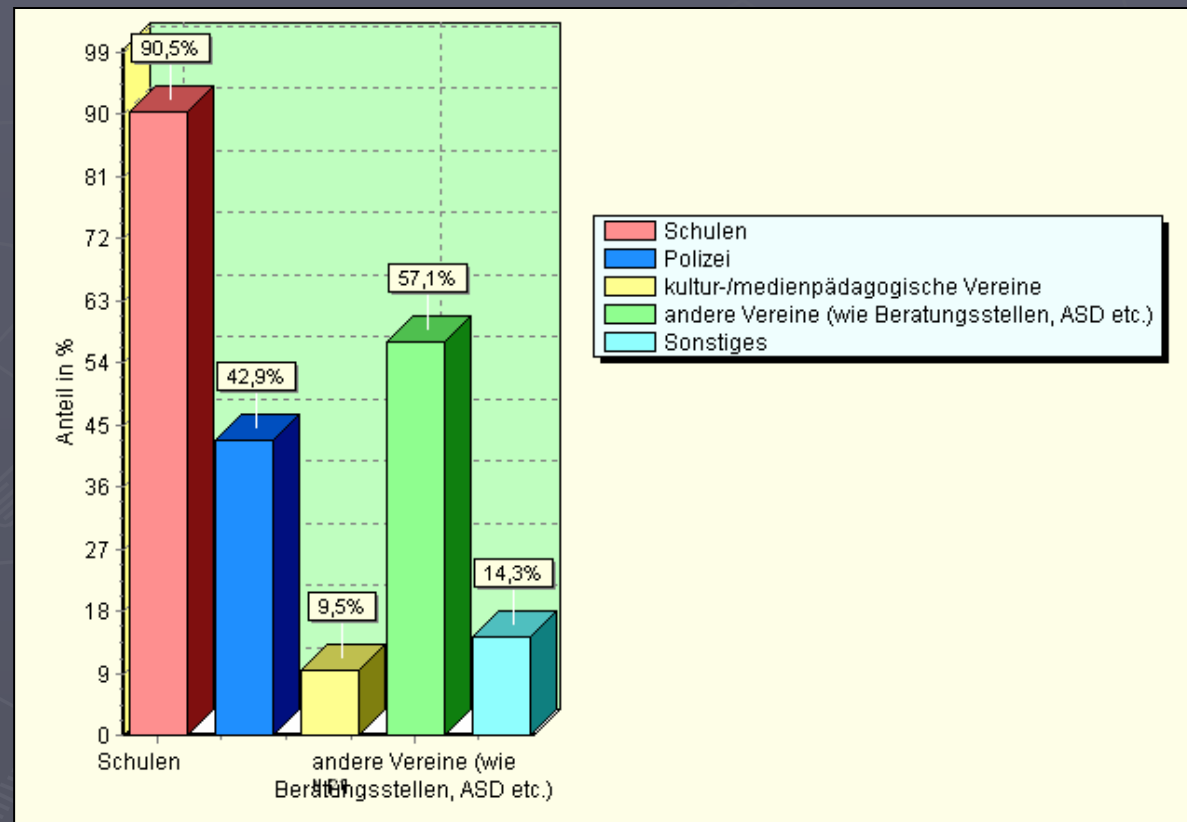
Methoden

- ▶ Theaterpädagogik
- ▶ Information und Fortbildung
- ▶ Unterrichtsgestaltung



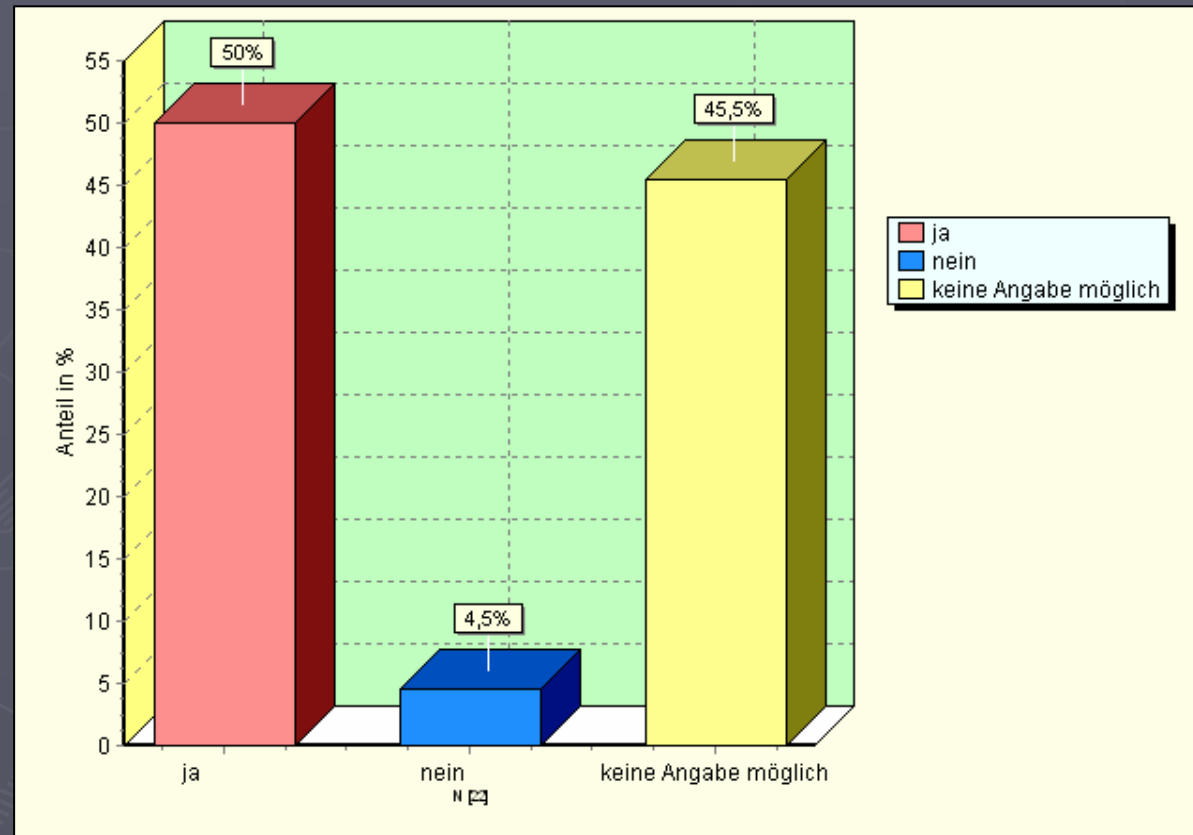
Sozialraumorientierung

Frage: Mit welchen örtlichen Institutionen war das Projekt vernetzt?



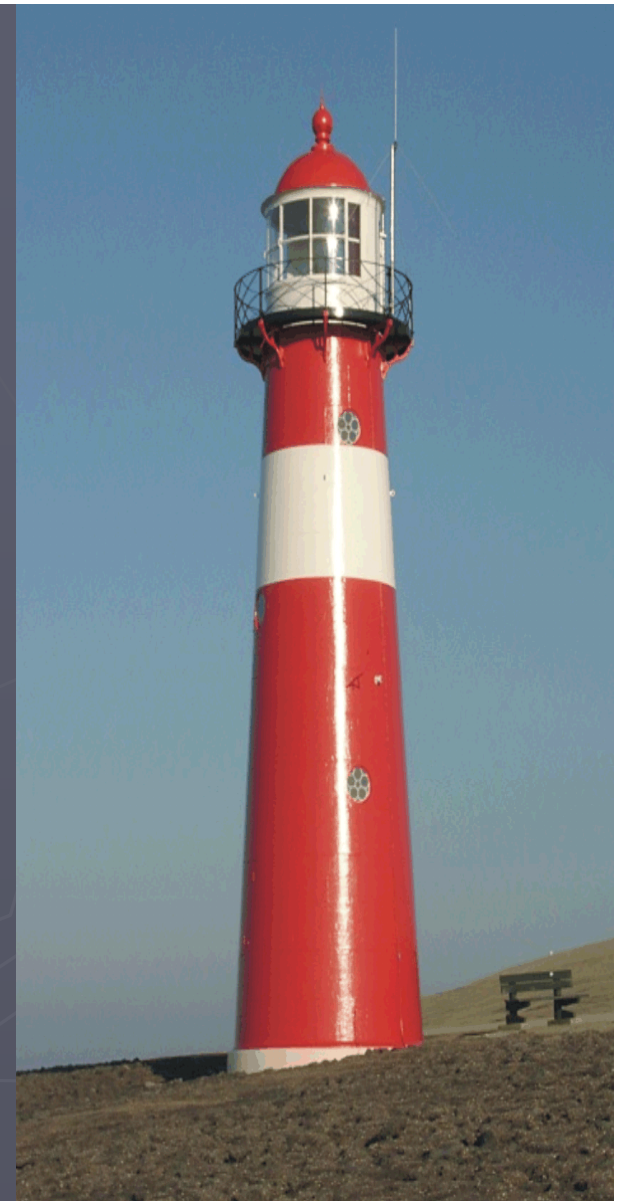
Schulische Nachbereitung

Frage: Wurde das Projekt im schulischen Unterricht nachbereitet?

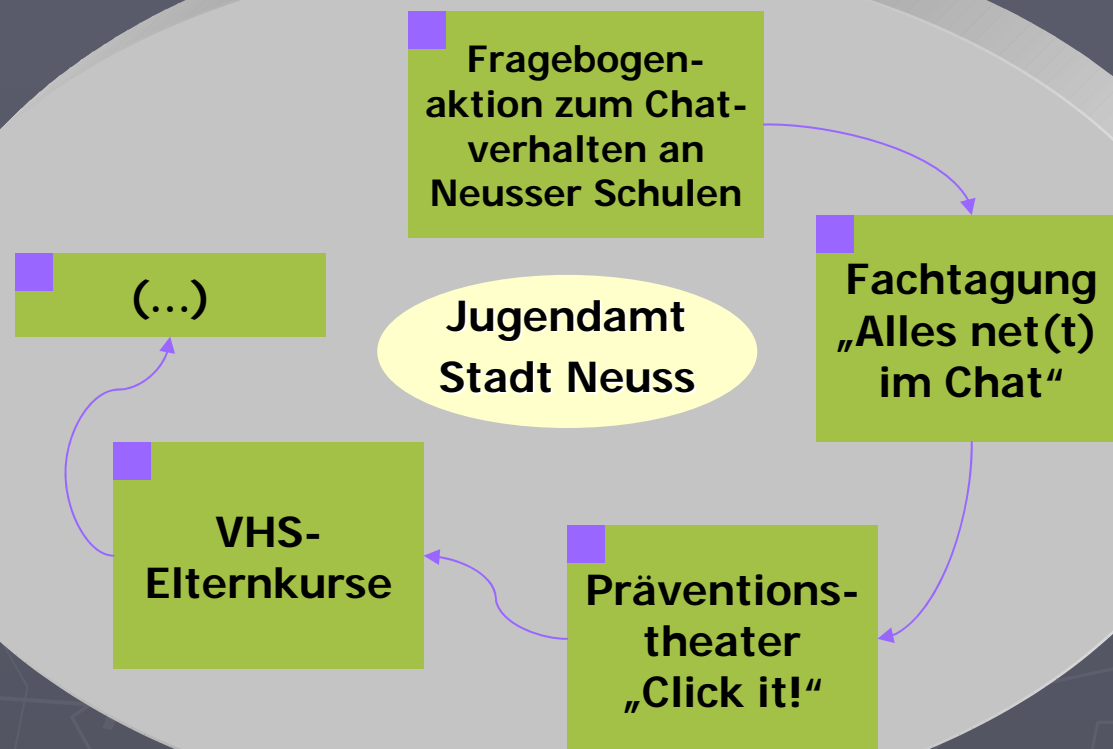


„Leuchtturmprojekt“

Jugendamt
Stadt Neuss



Jugendamt Stadt Neuss



Berufsfachgruppe Neuss

- ▶ nachhaltig
- ▶ sozialraumorientiert
- ▶ ganzheitlich

Fazit

- ▶ **Variierende Einschätzungen zum Gefährdungsgrad von Kindern/Jugendlichen**
- ▶ **Partizipative Präventionsstrategie notwendig**
- ▶ **Präventionslandschaft Rheinland ist fragmentiert**
- ▶ **Großer Diskussions- und Beratungsbedarf seitens der Eltern und der pädagogischen Fachkräfte**
- ▶ **Strukturelles Voranbringen des Themas**

Handlungsfelder für das LJA

- ▶ **Qualifizierung der Jugendämter**
- ▶ **Unterstützung kommunaler Netzwerkbildung**
- ▶ **Querschnittsthema in Fachveranstaltungen und Fortbildungen**
- ▶ **Kinder- und Jugendförderplan NRW**
- ▶ **Modell- und Initialförderung**
- ▶ **Zusammenarbeit Jugendhilfe / Schule**

Fokus Schule: Weitere Handlungsfelder

- ▶ Curriculare Verankerung
- ▶ Regelmäßige Elternarbeit
- ▶ Schulsozialarbeit / Schulpsychologie
- ▶ Fortbildung der Lehrkräfte
- ▶ „Cyber Polizei“
- ▶ „Öffnung von Schule“

Landesjugendamt
Rheinland

Herzlichen Dank !

