

## Vortour am 7.9.2017 zur Archäologietour am 15.10.2017

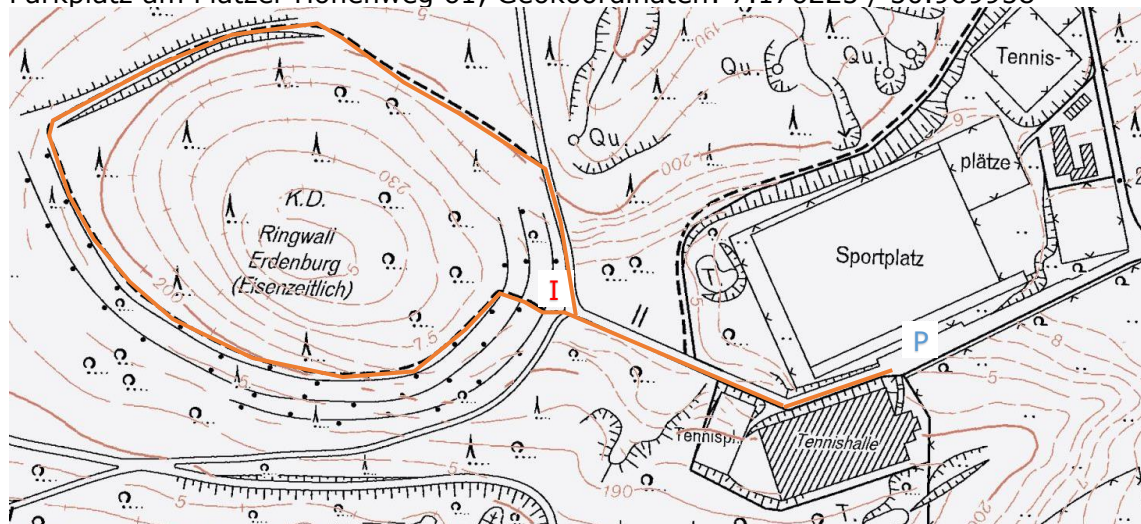
**10.00 Uhr Abfahrt Außenstelle (AS) Overath, des LVR-Amt für Bodendenkmalpflege im Rheinland, Gut Eichthal, 51491 Overath (an der B 484 Overath-Lohmar)**

**Ansprechpartner für die Presse:**

**Uwe Steinkrüger, Tel. 0228-9834-126, während der Vortour: 0172-1770 112**

### **10.30 Uhr Bergisch Gladbach, Erdenburg**

Parkplatz am Platzer Höhenweg 61, Geokoordinaten: 7.176225 / 50.969958



Wir freuen uns über Ihre Hinweise zur Verbesserung unserer Arbeit. Sie erreichen uns unter der Telefonnummer 0221 809-2255 oder senden Sie uns eine E-Mail an [Anregungen@lvr.de](mailto:Anregungen@lvr.de)

**11.30 Uhr Bergisch Gladbach, Kalkofen im Lerbacher Wald**

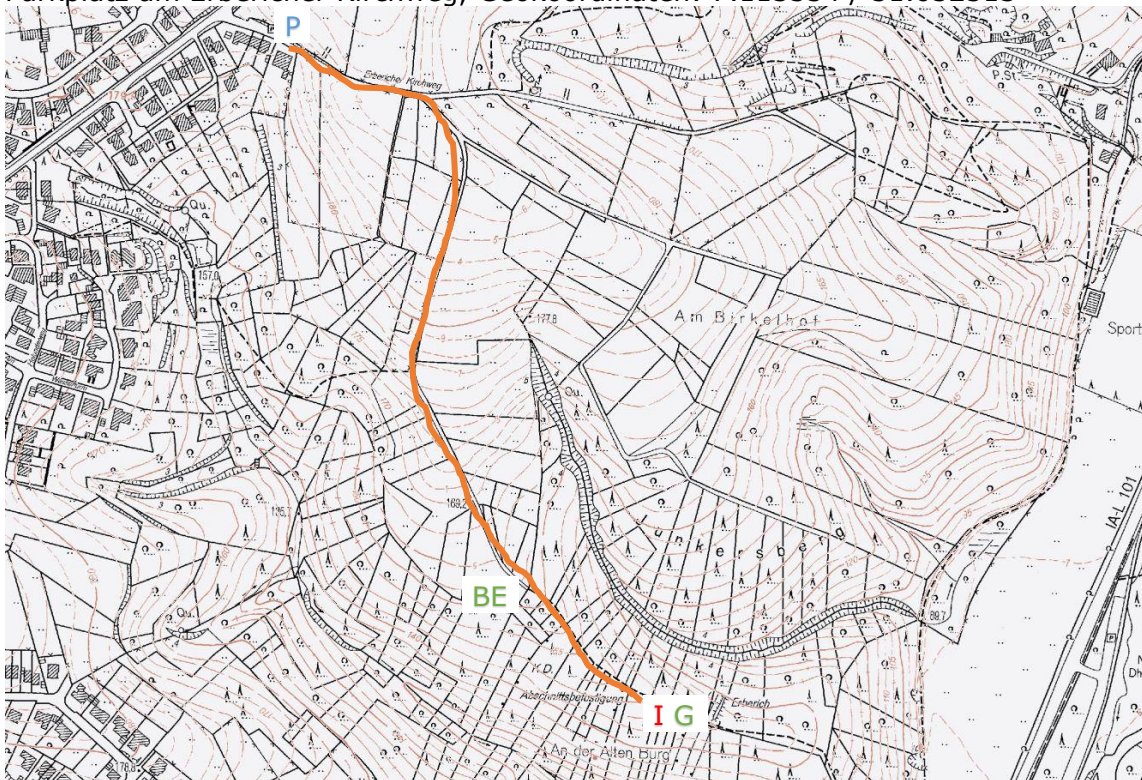
Parkplatz Haus Lerbach am Lerbacher Weg, Geokoordinaten: 7.154650 / 50.981386



**12.45 Uhr Mittagspause, Gut Hungenbach**

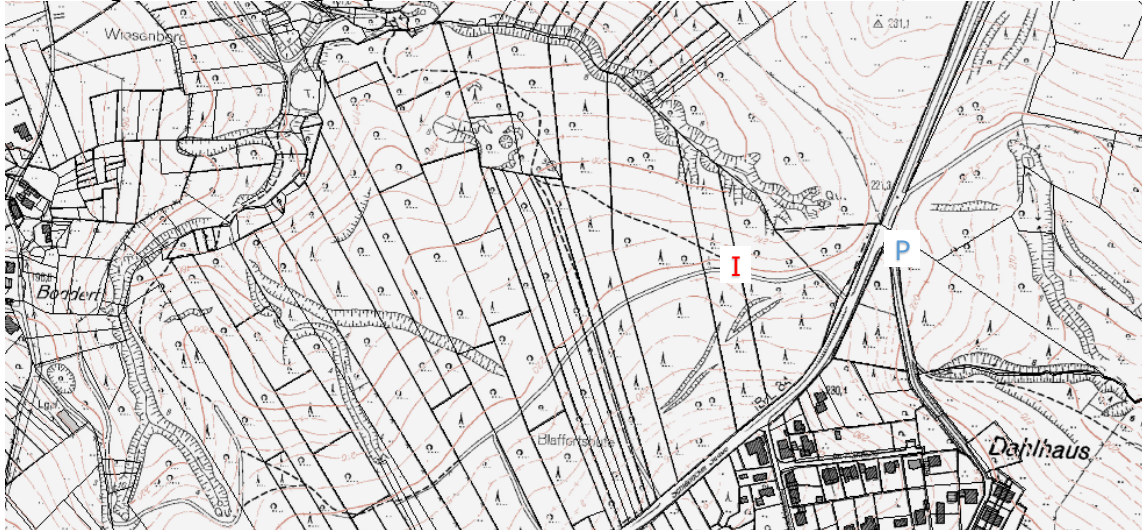
**14.15 Uhr Odenthal, Abschnittsbefestigung Erberich „Alte Burg“**

Parkplatz am Erbericher Kirchweg, Geokoordinaten: 7.113554 / 51.052513



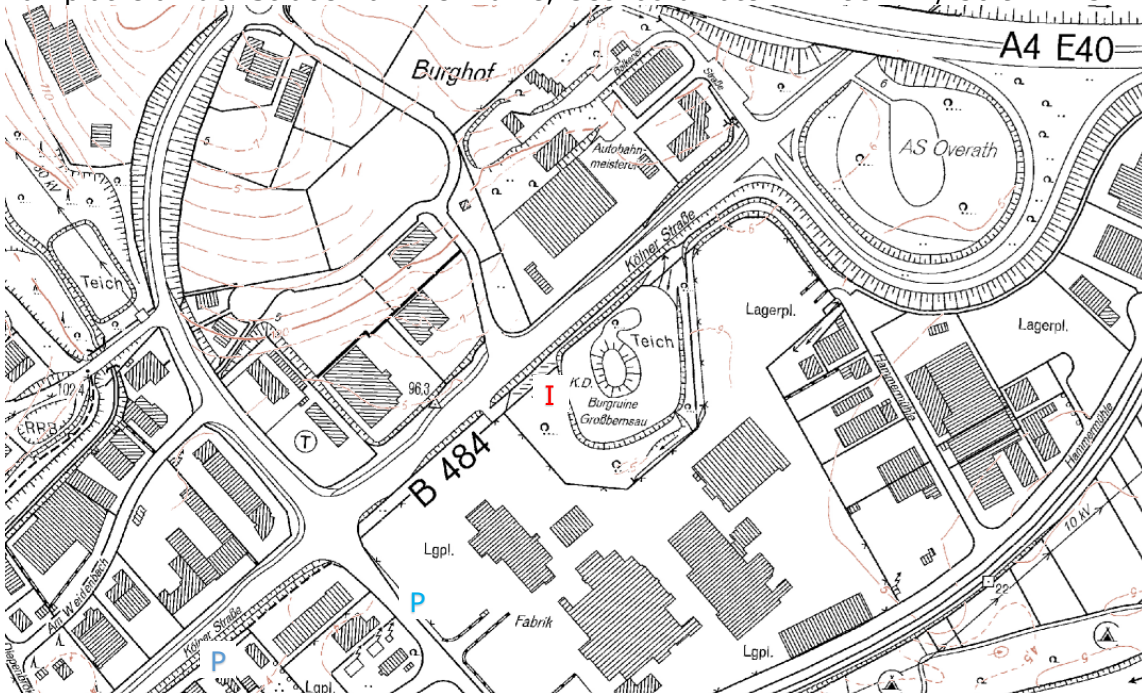


**15.45 Uhr Rösrath, Bergbaurelikte „Grube Schnepfenthal“**, Parkplätze auf Waldweg nach Ortsausgang Dahlhaus, Geokoordinaten: 7.247562 / 50.928149;



**17.00 Uhr Overath, Burgruine Großbernsau**

Parkplätze an der Straße Hammermühle, Geokoordinaten: 7.299127 / 50.941243



**17.45 Uhr Rückkehr zu AS Overath**