

Landschaftsverband Rheinland
Landeshaus / Nordfoyer
Kennedy-Ufer 2, 50679 Köln



Wege zum LVR

Öffnungszeiten:

17. August bis 21. September 2022
Montag bis Sonntag, 10–18 Uhr
Eintritt frei

Für den Ausstellungsbesuch gelten keine Zugangsbeschränkungen mehr. Bitte beachten Sie die allgemeinen Verhaltensregeln zu Abstand, Hygiene etc. und verzichten auf einen Besuch, wenn Sie sich nicht wohlfühlen und eine COVID-19-Symptomatik aufweisen. Es wird empfohlen, während des Ausstellungsbesuches eine Maske zu tragen.

Ein Gemeinschaftsprojekt des KVSG e.V. und des LVR.

Förderung: Deutsche Gesellschaft für Psychiatrie und Psychotherapie, Psychosomatik und Nervenheilkunde e.V. (DGPPN)



Deutsche Gesellschaft für
Psychiatrie und Psychotherapie,
Psychosomatik und
Nervenheilkunde e.V.

Leihgeber: f³ – freiraum für fotografie



KVSG - KÖLNER VEREIN FÜR
SEELISCHE GESUNDHEIT E.V.



Qualität für Menschen

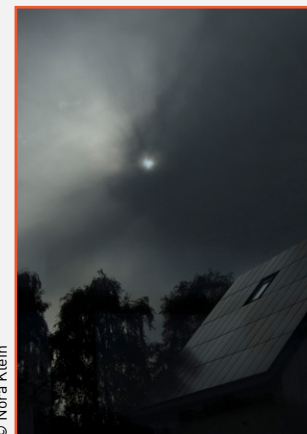


KVSG - KÖLNER VEREIN FÜR
SEELISCHE GESUNDHEIT E.V.

FOTOAUSSTELLUNGEN



© Herlinde Koelbl



© Nora Klein

CRAZY – LEBEN MIT PSYCHISCHEN ERKRANKUNGEN UND PSYCHISCHE ERKRANKUNGEN IM BLICK IM LANDESHAUS DES LVR, KÖLN

17. August – 21. September 2022

LVR Landschaftsverband Rheinland
Kennedy-Ufer 2, 50679 Köln
Tel 0221 809-2794, Fax 0221 809-3307
www.lvr.de



Qualität für Menschen

„**Psychische Erkrankungen im Blick**“ ist ein Kunstprojekt der DGPPN, das von der renommierten Fotografin Herlinde Koelbl sowie Prof. Dr. Leonhard Schilbach (LVR-Klinikum Düsseldorf) konzipiert wurde. Zu sehen sind lebensgroße Porträts psychisch kranker Menschen. Aber nicht nur! Neben Betroffenen nimmt die Ausstellung auch Mitarbeitende aus dem Behandlungsteam in den Blick. Wer wer ist, bleibt dabei offen und allein im Auge der Betrachtenden.

„**CRAZY – Leben mit psychischen Erkrankungen**“ präsentiert Arbeiten von fünf international renommierten Fotograf*innen, die sich aus ganz persönlichen Gründen mit verschiedenen Formen dieser Erkrankungen auseinandergesetzt haben. So geraten sowohl Depressionen als auch Demenz in unseren unmittelbaren Blick und lassen uns einen Augenblick lang an diesen ganz persönlichen Geschichten teilhaben.



Das Herz des KVsG schlägt für den Kopf. Denn er geht uns alle an. Menschen mit dem Risiko einer Demenz und Menschen in jungen Jahren, deren seelische Krisen zu einer schweren psychischen Störung führen können. Der KVsG fördert die Forschung zur Prävention und Früherkennung – zum Erhalt eines gesunden Gehirns. Es zu schützen, bevor es erkrankt, ist die höchste Aufgabe des Vereins. Der KVsG feiert in 2022 sein 20-jähriges Bestehen.

Der LVR ist Träger neun psychiatrischer Kliniken im Rheinland. Im Mittelpunkt seines Denkens und Handelns steht der Mensch – mit seinen individuellen Bedürfnissen, seinem Recht auf Selbstbestimmung sowie gleichberechtigter Teilhabe an der Gesellschaft.

Blickkontakt mit der Psyche!

Deutschlandweit erkrankt pro Jahr mehr als jeder vierte Erwachsene an einer psychischen Störung. Über das Leben mit psychischen Erkrankungen in ihren unterschiedlichen Ausprägungen gibt es unklare Vorstellungen und Verunsicherungen. Zusätzlich sind psychische Erkrankungen oftmals mit Stigmata behaftet und werden tabuisiert.

Gleich zwei herausragende Fotoausstellungen nehmen uns mit in das Innerste des Menschen, die Seele. Dann, wenn sie nicht heilen will und uns um Hilfe ruft.

Mit der Darstellung der beiden Ausstellungen möchten wir helfen, den Betroffenen in ihrer Welt näher zu kommen und einen Beitrag zur Entstigmatisierung psychischer Störungen zu leisten.

Die bekannte Fotografin Herlinde Koelbl schärft mit „Psychische Erkrankungen im Blick“ zusammen mit dem renommierten Düsseldorfer Psychiater Prof. Dr. Leonhard Schilbach durch ihre Linse unseren Blick auf Menschen, die mit den unterschiedlichsten Erkrankungen des Gehirns leben.

„Seht her!“ ist die Botschaft, die uns „CRAZY – Leben mit psychischen Erkrankungen“ durch insgesamt knapp 60 Fotografien und Videoformate zुरूft. Für eine neue Wahrnehmung von Menschen mit – oft für uns unsichtbar – kranker Seele. Gegen Tabus, die wir brechen wollen. Und für ein Gehirn, das wir schützen, bevor es erkrankt.

Nach dem großen Erfolg der Ausstellung „CRAZY – Leben mit psychischen Erkrankungen“ im f³ – freiraum für fotografie in Berlin, Cottbus und zuletzt Frankfurt gehen beide Ausstellungen auf die Reise und werden nun in Köln gezeigt.