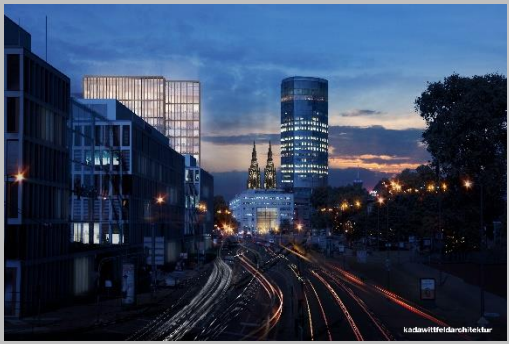


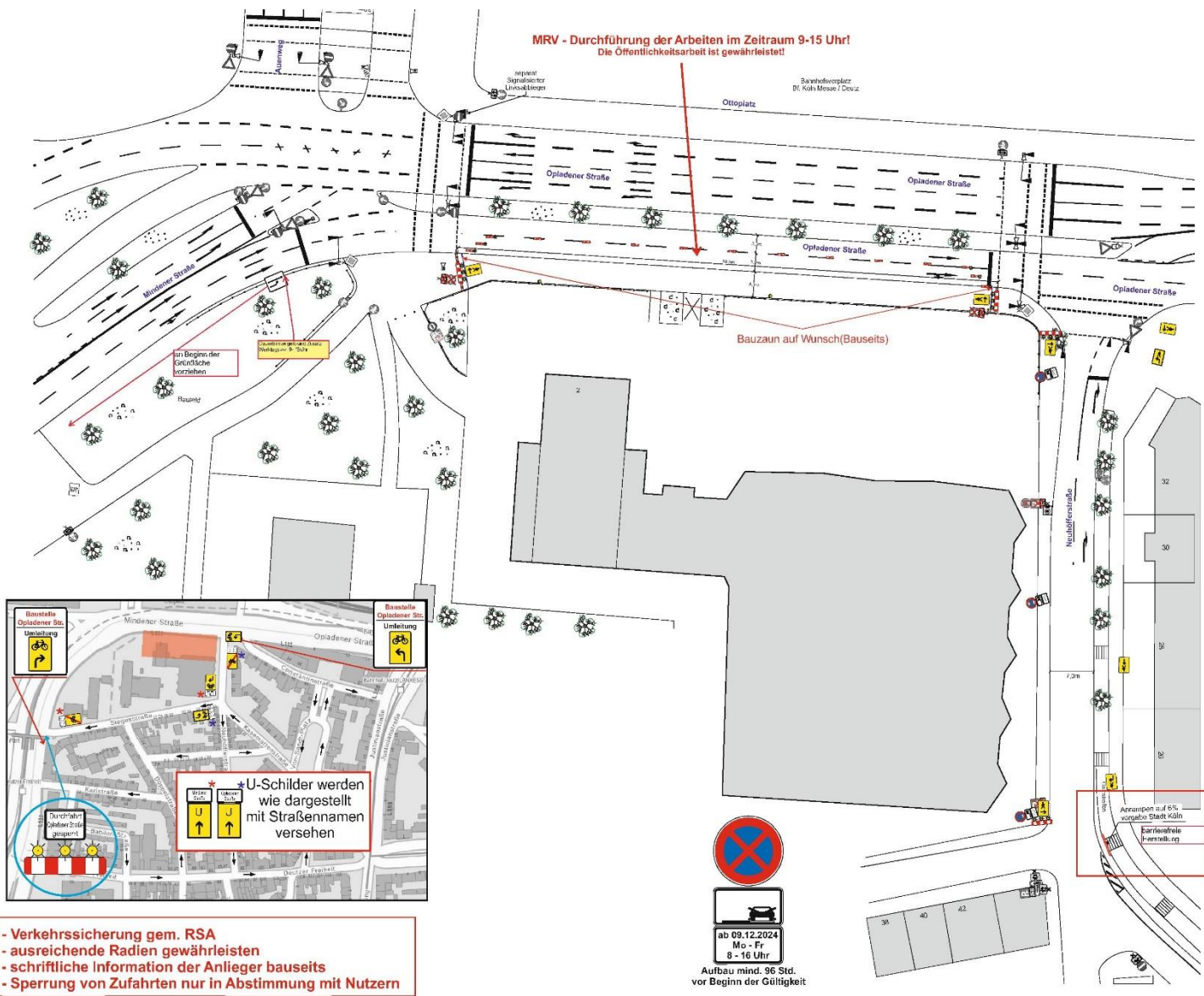
# LVR - H a u s

da wächst was...



## Verkehrskonzept

Um den angrenzenden Verkehrsfluss während der Bauarbeiten optimal zu steuern, wurde gemeinsam mit der Stadt Köln ein Verkehrskonzept entwickelt. Dieses berücksichtigt sowohl den Lieferverkehr als auch die Interessen der Anwohner und sorgt für eine sichere Durchführung der Baumaßnahme.



## Allgemeine Information

Beginn der Neubauarbeiten:	20.01.2025
Beginn der Baulogistik:	Januar 2026
Beginn des technischen Ausbaus:	März 2026
Beginn der Fassadenarbeiten:	März 2026
Gesamtfertigstellung:	voraussichtlich 2028
Baustellenöffnungszeiten:	07:00 – 19:00 Uhr
Sonn- und feiertags ist die Baustelle in der Regel geschlossen.	

[www.lvr.de/neubau](http://www.lvr.de/neubau)

E-Mail: [neubau@lvr.de](mailto:neubau@lvr.de)





# LVR - H a u s

## da wächst was...



**GREENBOX**  
LANDSCHAFTS  
ARCHITEKTEN



### Neubau

In dem weithin sichtbaren Gebäudekomplex, der aus einem 18-geschossigen Hochhaus und einer daran anschließenden fünf- bis sechsgeschossigen Mantelbebauung mit begrünten Dächern besteht, entstehen über 1000 Arbeitsplätze. Das Volumen und die Kontur des Neubaus fügen sich differenziert in die unmittelbare Umgebung ein und halten durch den Vorplatz respektvollen Abstand zum gegenüberliegenden denkmalgeschützten Deutzer Bahnhof. Der langgestreckte vorgelagerte Platz schafft einen öffentlichen Stadtraum, der zum repräsentativen Vorplatz des LVR wird und sich im Inneren des Hauses fortsetzt.

### Bauvolumen:

BGF: oberirdisch 37.785 m<sup>2</sup>

BRI: 198.600 m<sup>3</sup>

### Bauherr:

Landschaftsverband Rheinland (LVR)

### Architekt:

kadawittfeldarchitektur

### Zertifizierungsziele:

DGNB Platin und C2C

# LVR - H a u s

## da wächst was...

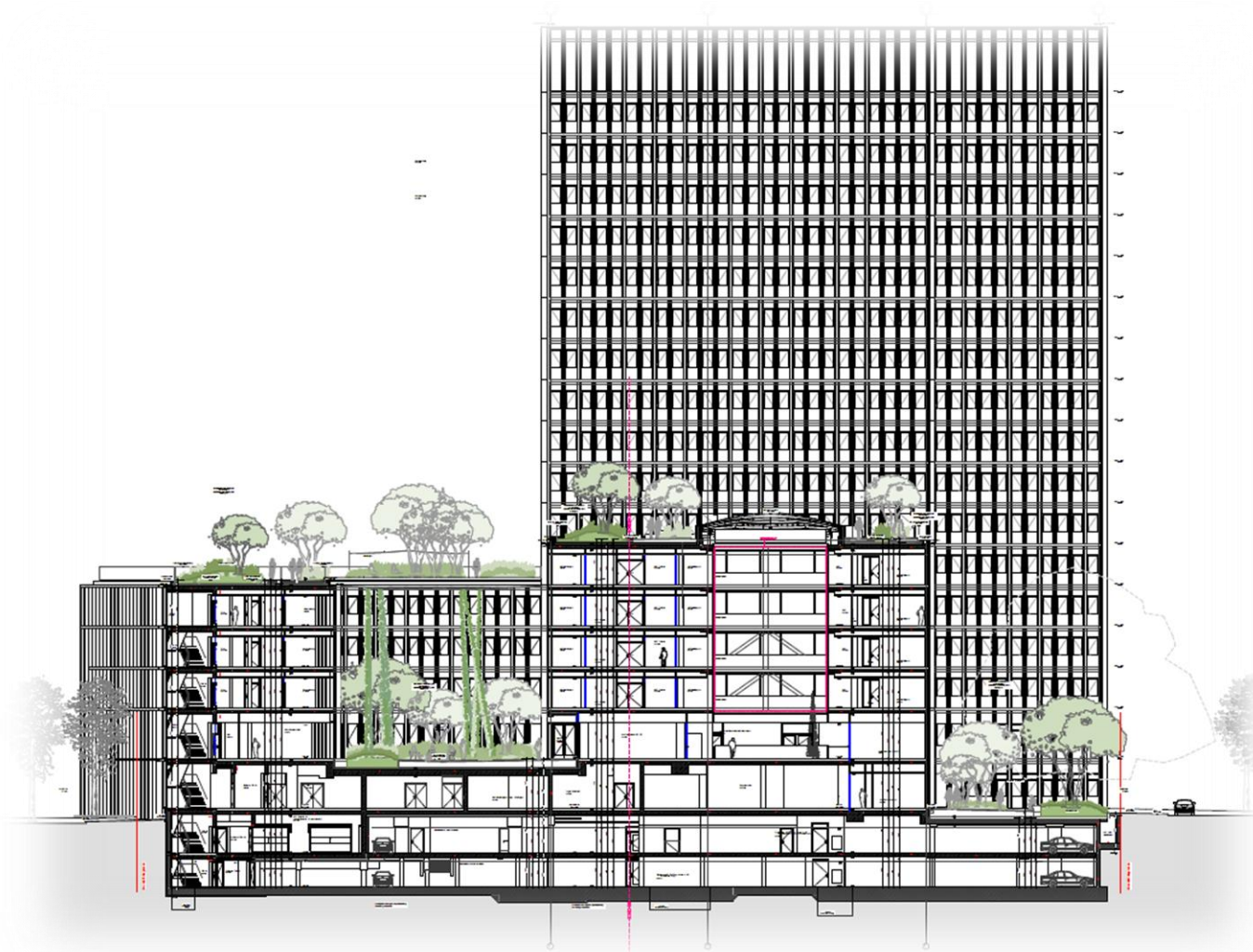


LEONHARD WEISS GmbH & Co. KG  
BAUUNTERNEHMUNG



### Ankündigung

Wo gestern gegraben wurde, wächst morgen Vision



### Aktuelles

Das gesamte Projektteam wünscht allen Anwohnerinnen und Anwohnern ein gesundes und glückliches neues Jahr!

Wir bedanken uns herzlich für Ihr Verständnis und Ihre Geduld während der Bauphase. Gemeinsam blicken wir motiviert auf die kommenden Baufortschritte!

Zum Jahresende haben wir einen wichtigen Meilenstein erreicht: Die Arbeitsraumverfüllung ist nahezu abgeschlossen und wir befinden uns jetzt ebenerdig mit der Straße.

Im Bereich Mantelbau Süd schreiten die Arbeiten bereits im 1.Obergeschoss voran. Das Gebäude wächst sichtbar in Höhe.



# LVR - H a u s

da wächst was...



LEONHARD WEISS GmbH & Co. KG  
BAUUNTERNEHMUNG



## Ankündigung



## Aktuelles

Unser Ziel für das neue Jahr ist es die nächsten Meilensteine gemeinsam zu erreichen und das Bauwerk weiter wachsen zu lassen.

Wir setzen alles daran, die Arbeiten weiterhin zügig und sicher voranzubringen, damit der Neubau bald seine volle Größe entfalten kann.

Wir danken Ihnen für Ihre Geduld und Ihr Vertrauen und freuen uns darauf, Sie auch 2026 über die Fortschritte zu informieren.

Bei Fragen oder dem Wunsch nach weiteren Informationen steht das Projektteam gerne zur Verfügung.