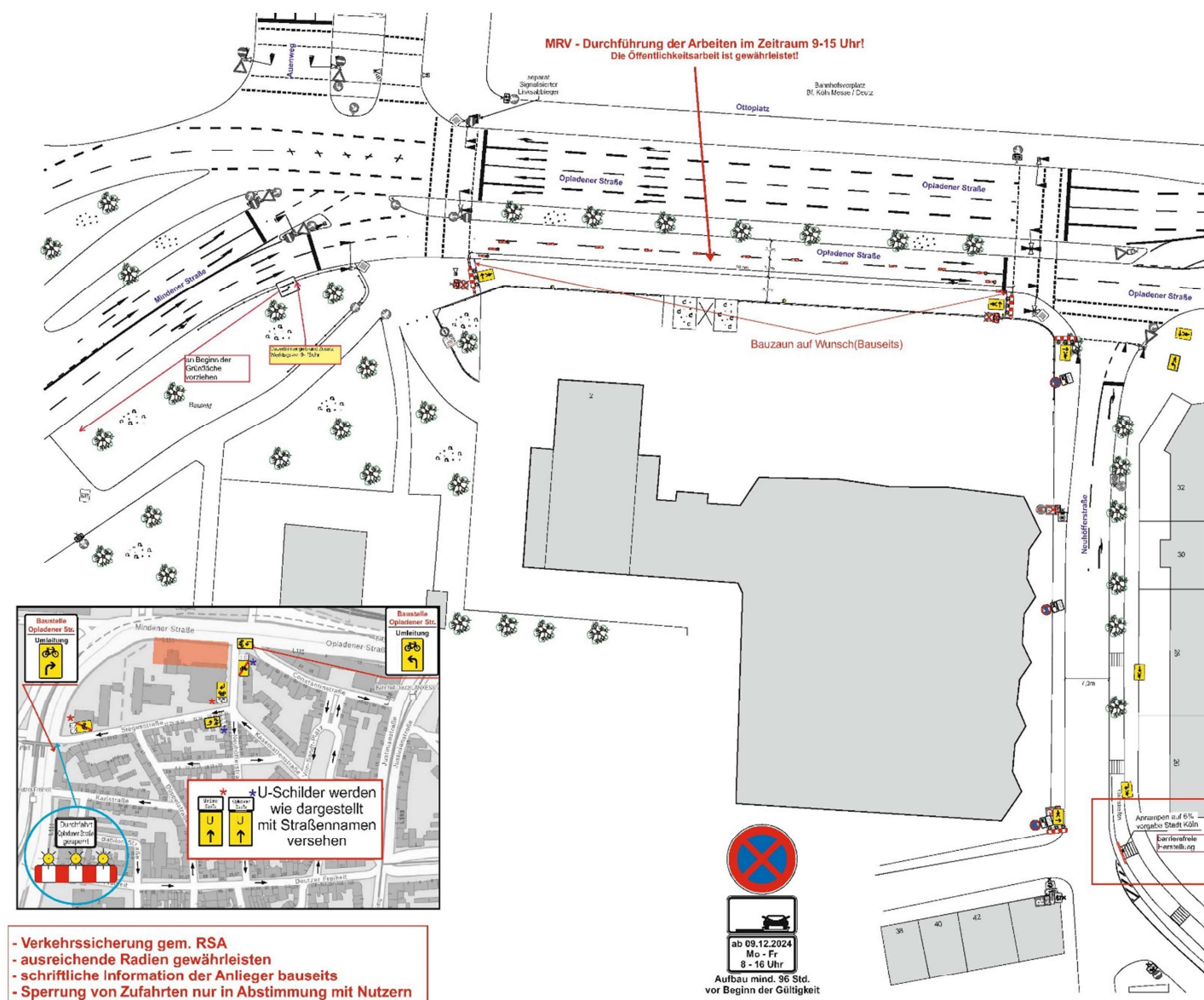


# LVR - Haus da wächst was...



## Verkehrskonzept

Um den angrenzenden Verkehrsfluss während der Bauarbeiten optimal zu steuern, wurde gemeinsam mit der Stadt Köln ein Verkehrskonzept entwickelt. Dieses berücksichtigt sowohl den Lieferverkehr als auch die Interessen der Anwohner und sorgt für eine sichere Durchführung der Baumaßnahme.



## Allgemeine Information

Beginn der Neubauarbeiten: 20.01.2025

Beginn der Fassadenarbeiten: März 2026

Gesamtfertigstellung: voraussichtlich 2028

Baustellenöffnungszeiten: 07:00 – 19:00 Uhr

Sonn- und Feiertags ist die Baustelle in der Regel geschlossen.

**Die Baustelle ruht vom 20.12.2025 bis zum 04.01.2026.**

**Die Rohbauarbeiten ruhen vom 20.12.2025 bis zum 11.01.2025.**

[www.lvr.de/neubau](http://www.lvr.de/neubau)

E-Mail: [neubau@lvr.de](mailto:neubau@lvr.de)





# LVR - H a u s

## da wächst was...



**GREENBOX**  
LANDSCHAFTS  
ARCHITEKTEN



### Neubau

In dem weithin sichtbaren Gebäudekomplex, der aus einem 18-geschossigen Hochhaus und einer daran anschließenden fünf- bis sechsgeschossigen Mantelbebauung mit begrünten Dächern besteht, entstehen über 1000 Arbeitsplätze. Das Volumen und die Kontur des Neubaus fügen sich differenziert in die unmittelbare Umgebung ein und halten durch den Vorplatz respektvollen Abstand zum gegenüberliegenden denkmal-geschützten Deutzer Bahnhof. Der langgestreckte vorgelagerte Platz schafft einen öffentlichen Stadtraum, der zum repräsentativen Vorplatz des LVR wird und sich im Inneren des Hauses fortsetzt.

Bauvolumen:

BGF, oberirdisch 37.785 m<sup>2</sup>

BRI 198.600 m<sup>3</sup>

Bauherr:

Landschaftsverband Rheinland (LVR)

Architekt:

Kadawittfeldarchitektur

Zertifizierungsziel DGNB Platin und C2C

# LVR - H a u s

## da wächst was...

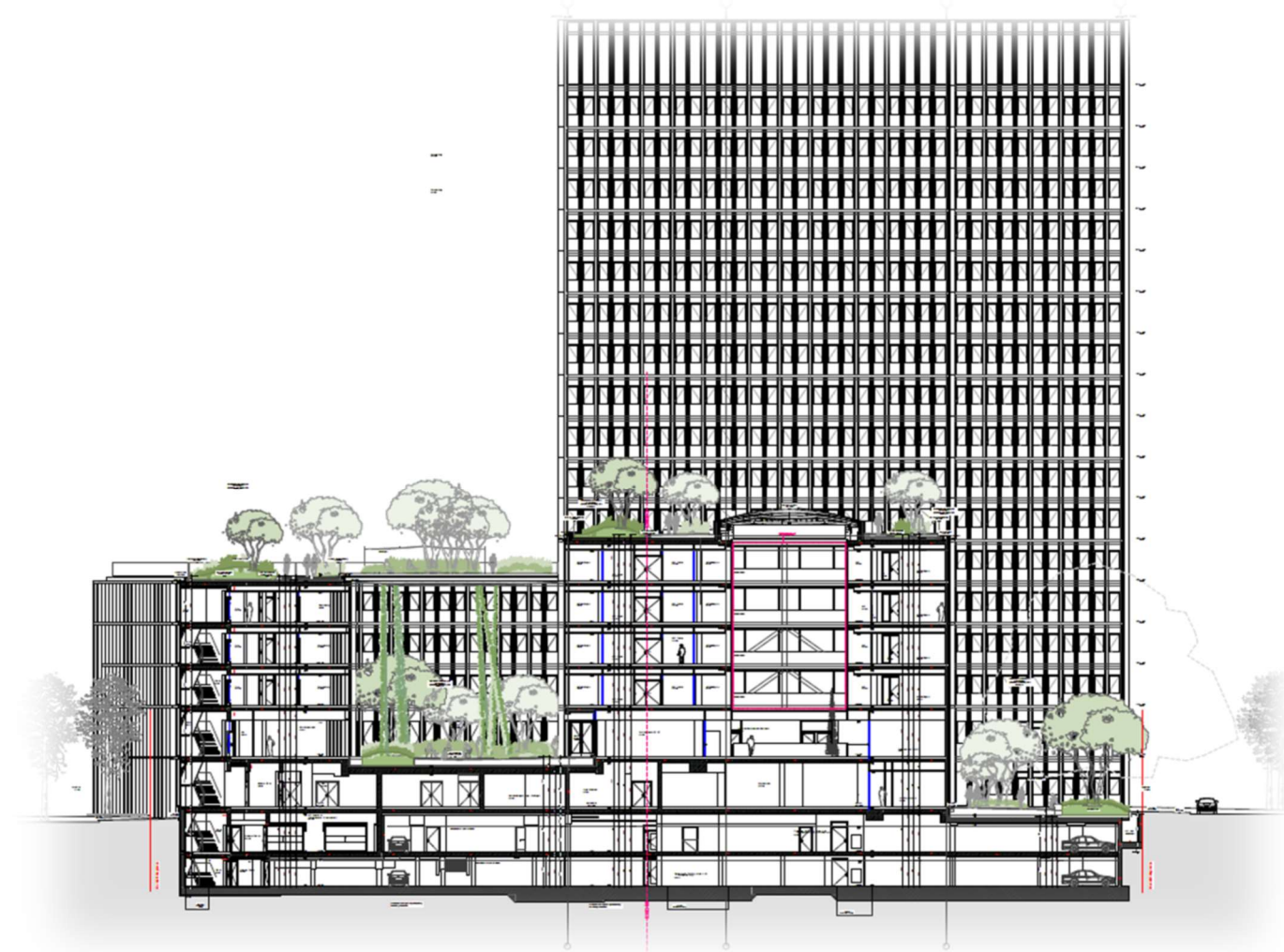


LEONHARD WEISS GmbH & Co. KG  
BAUUNTERNEHMUNG



### Ankündigung

Wo gestern gegraben wurde, wächst morgen Vision



### Aktuelles

Die Arbeiten am Erdgeschoss sind in vollem Gange – ein weiterer bedeutender Schritt auf dem Weg zur Fertigstellung unseres Bauprojektes. Besonders im Bereich des Mantelbau Süd zeigen sich bereits klare Fortschritte: Dort sind die ersten Innenwände und Fassadenstützen errichtet. Sie geben einen ersten Eindruck von der späteren äußeren Gestaltung und lassen die Dimensionen des Bauwerks deutlich erkennen.

Auch in den anderen Bauabschnitten zeigt sich ein einheitliches Bild. Unser Projekt wächst und Schritt für Schritt entsteht ein beeindruckendes Bauwerk.

Bei Fragen oder dem Wunsch nach weiteren Informationen steht das Projektteam gerne zur Verfügung.



# LVR - H a u s

## da wächst was...



LEONHARD WEISS GmbH & Co. KG  
BAUUNTERNEHMUNG



### Ankündigung



### Aktuelles

Zur Veranschaulichung sind aktuelle Baustellenbilder nebenstehend dargestellt.

Die Arbeiten an der Decken- und Wandschalung sowie das Verlegen der Bewehrung laufen derzeit auf Hochtouren.

Parallel dazu laufen die Vorbereitungen für den Einbau des Stahlverbundträgers, der die Lasten aus den oberen Geschossen aufnehmen und eine tragende Verbindung zwischen den Bauabschnitten schaffen wird.