

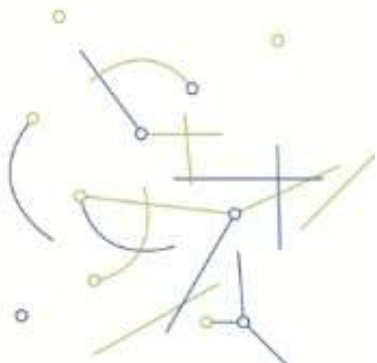
## Referierende und Information

Hilke Birnstiel  
NRW-Zentrum für Talentförderung  
Koordination Talentförderung  
Tel. 0209 947638 101  
hilke.birnstiel@w-hs.de

Ingo Piszczala  
NRW-Zentrum für Talentförderung  
Abteilung Beratung, Qualifizierung und  
Weiterbildung  
Tel. 0209 947638 109  
weiterbildung@nrw-talentzentrum.de

Corinna Spanke  
Koordinationsstelle Kinderarmut im  
LVR-Landesjugendamt Rheinland  
Tel. 0221 809 3618  
corinna.spanke@lvr.de

Alexander Mavroudis  
Leiter der  
Koordinationsstelle Kinderarmut im  
LVR-Landesjugendamt Rheinland  
Tel. 0221 809 6932  
alexander.mavroudis@lvr.de



## Zielgruppe

Schulsozialarbeiterinnen und Schulsozialarbeiter

## Fragen zur Anmeldung

Fortbildungsbüro des  
LVR-Landesjugendamt Rheinland  
Gabriele Weier, Melanie Hahn  
Tel. 0221 809-4016 oder -4017  
Fax 0221 809-4066  
fobi-jugend@lvr.de

## Teilnahmebeitrag

Die Teilnahme an dem Praxisworkshop ist  
kostenfrei.

## Teilnahmezahl

20 Teilnehmende

## Anmeldeschluss / Anmeldung

30. September 2020

Eine Anmeldemöglichkeit über den Online-Katalog  
des LVR-Landesjugendamtes Rheinland finden Sie  
[hier](#) oder unter [www.jugend.lvr.de](http://www.jugend.lvr.de)>Fortbildungun-  
gen> Online-Katalog> Kinderarmut> 28.10.2020

Nach der Anmeldung erhalten Sie für Ihre  
Teilnahme den Link für ein Zoom-Meeting durch  
das NRW-Zentrum für Talentförderung.

# DIGITALER PRAXISWORKSHOP TALENTFÖRDERUNG

## TALENTE VON ALLEN JUGENDLICHEN IN DEN BLICK NEHMEN



28. Oktober und 25. November  
2020

Das NRW-Zentrum für Talentförderung und die Koordinationsstelle Kinderarmut im LVR-Landesjugendamt Rheinland laden gemeinsam herzlich dazu ein, den Blick auf Talentförderung zu weiten und junge Talente aus weniger privilegierten Familien in den Blick zu nehmen. Der zweitägige Praxisworkshop „Talentförderung“ richtet sich an Schulsozialarbeiterinnen und Schulsozialarbeiter.

Im Fokus des Praxisworkshops stehen Jugendliche und junge Heranwachsende aus weniger privilegierten Familien mit überdurchschnittlichen Leistungen im Lebenskontext. Diese Jugendlichen leben in einem familiären Umfeld, das nicht über den finanziellen Möglichkeiten und Erfahrungen im Bildungssystem sowie Zugängen zu beruflichen und akademischen Netzwerken verfügt. Gemeinsam wird in dem Workshop erarbeitet, wie Talentförderung auch (Lebens-)Leistungen über Schulnoten hinaus bewerten kann.

Mit erweiterten Bewertungsansätzen werden auch solche Leistungen in den Blick genommen, die zu meist nicht oder nur unzureichend über Schulnoten abbildbar sind. Dies sind zum Beispiel Sprachkenntnisse, gesellschaftliches Engagement und besondere organisatorische oder unternehmerische Fähigkeiten. Trennungen im Elternhaus, Umzüge aber auch die Betreuung von Geschwistern oder das Jobben zur Aufbesserung des Familieneinkommens fordern junge Menschen und können die schulische Leistungsfähigkeit beeinträchtigen und die Entfaltung von Talenten behindern.

Erfahrungen der institutionellen Talentförderung zeigen, dass diese unentdeckten Talente über eine aufsuchende und aktive Beratung erreichbar sind. Letztlich geht es darum, individuelle Orientierung zu ermöglichen und gemeinsam mit leistungsstarken Schülerinnen und Schülern Ausbildungsalternativen abzuwägen und neue, unbekanntere Wege erfolgreich zu begehen

Die Kernfragen des Praxisworkshops lauten:

1. Was sind förderliche und hemmende Faktoren für eine erfolgreiche Bildungsbiografie?
2. Welche Rolle spielt Armut in der Betrachtung der Zielgruppe und wie kann man ihr als hemmendem Faktor entgegenwirken?
3. Wie sind Leistungen im Lebenskontext von Talenten besser einzuschätzen?
4. Welche Ziele verfolgt die Förderung von Talenten aus weniger privilegierten Verhältnissen in der Praxis?
5. Wie können Instrumente und Techniken der Talentförderung im beruflichen Alltag angewandt werden?
6. Welche Institutionen unterstützen dabei?

## Programm

### **28. Oktober 2020**

9:15 Uhr Zoom-Café

Beginn: 9:30 Uhr

- Wer ist ein Talent?
- Basiswissen Kinder- und Jugendarmut
- Wie erkenne ich Talente?
- Ziele und Nutzen der Talentförderung

Ende: 16:00 Uhr

### **25. November 2020**

9:15 Uhr Zoom-Café

Beginn: 9:30 Uhr

- Reflexion
- Wie fördere ich Talente in meiner Praxis?
- Jugendarmut
- Die nächsten Schritte

Ende: 16:00 Uhr