

# Zusammenarbeit zwischen Einrichtungen des Gesundheitswesens und der Jugendhilfe aus der Sicht des Jugendamtes



**DAS JUGENDAMT.**  
Unterstützung, die ankommt.

# Die Stadt Eschweiler und die Staedteregion Aachen



Quelle: Jobcenter StädteRegion Aachen

**DAS JUGENDAMT.**

Unterstützung, die ankommt.

# Wo arbeiten wir zusammen- überall!

Gemeinsames HPG  
mit der  
Familienhebamme

Unterbringung von  
Mike nach einem  
akuten Suizidversuch  
in der KJPP

Gem. Hausbesuch  
des ASD und des  
Mitarbeiters des  
Sozialpsychiatrischen  
Dienstes

Erstuntersuchung von  
Mohammed im  
Rahmen von 42 a  
SGB VIII

Die Mitarbeiterin der  
Sprachheilambulanz  
testet den vierjährigen  
Anton in der  
Kindertageseinrichtung

Meldung des  
Krankenhauses: Mögliche  
Kindeswohlgefährdung bei  
einem Neugeborenen

# Kooperation konkret

Für einen guten Start.  
**Wir helfen gerne!**  
Sozialmedizinischer Beratungsdienst und  
Familienhebammendienst der StädteRegion Aachen



Das Gesundheitsamt der StädteRegion Aachen bietet Beratung und Unterstützung für Eltern und Kinder

Bundesinitiative Frühe Hilfen 

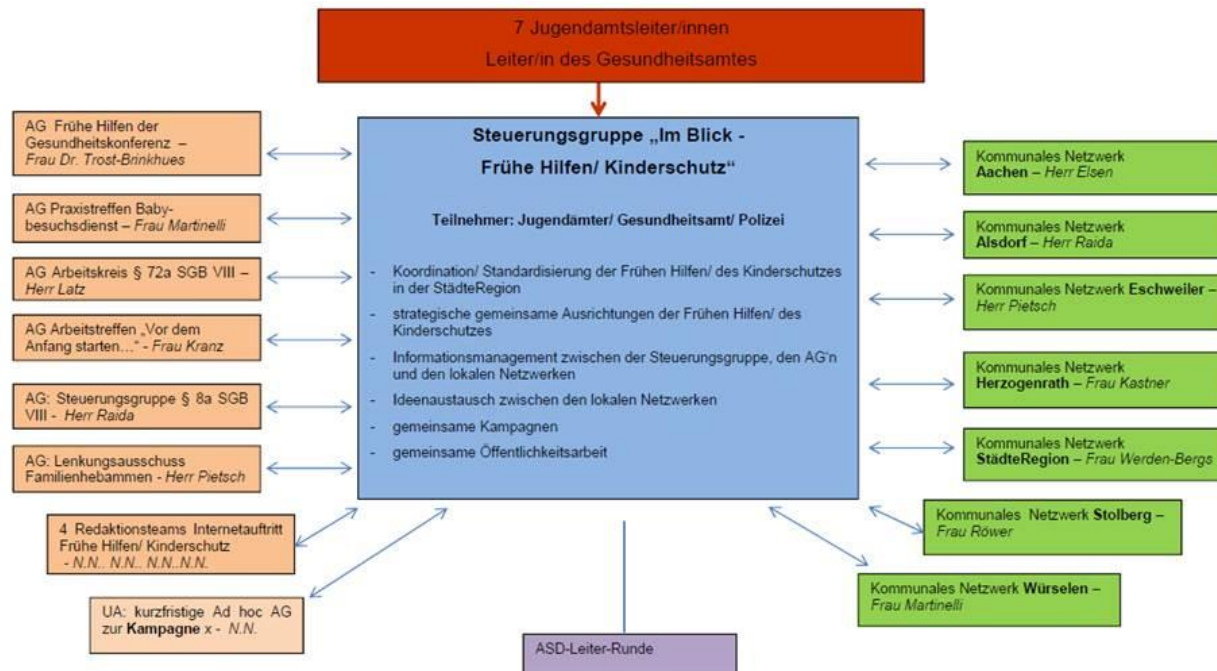
StädteRegion Aachen 

Active Region Nachhaltige Region BildungsRegion Soziale Region

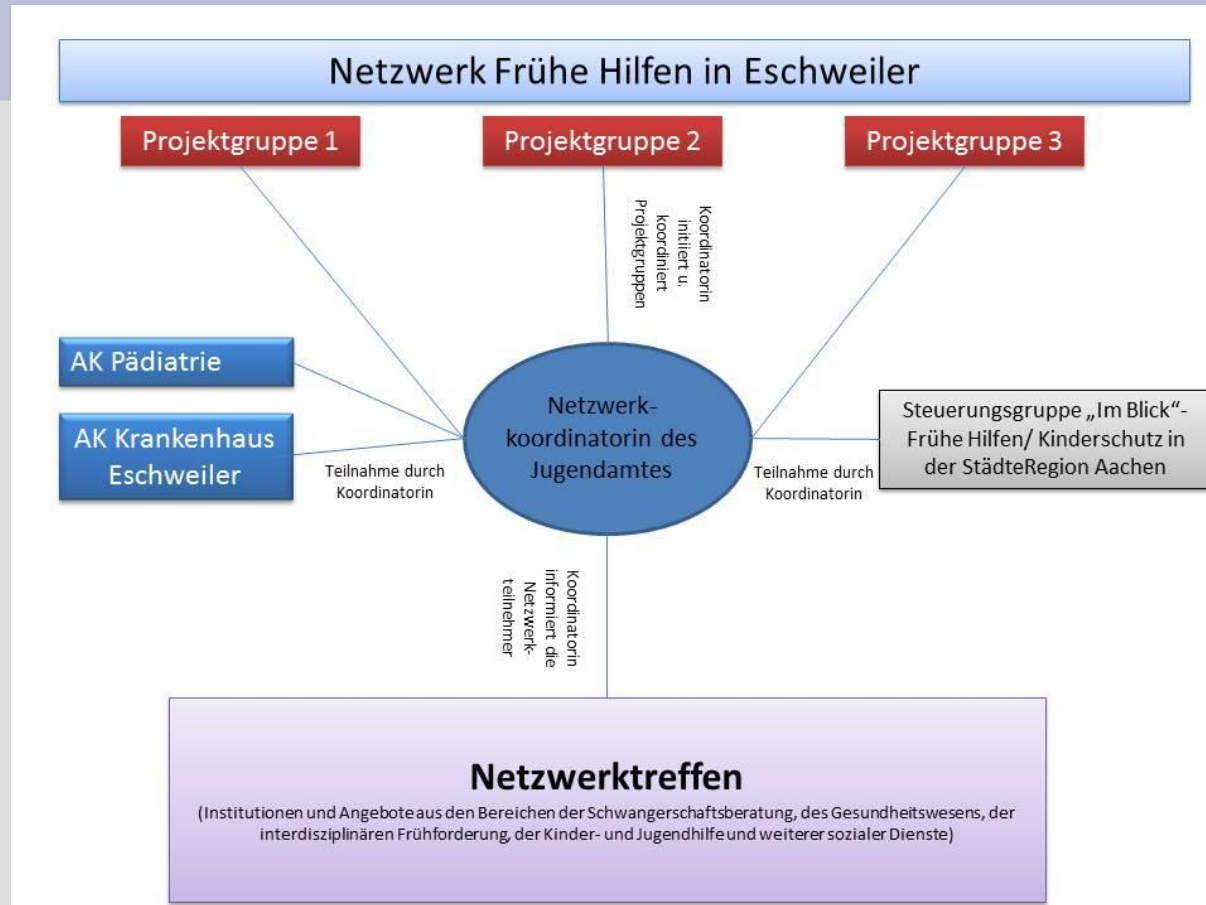
**DAS JUGENDAMT.**  
Unterstützung, die ankommt.

# Das “städteregionale” Netzwerk

## Netzwerk „Im Blick“ der städteregionalen Jugendämter



# Das "lokale" Netzwerk





# Die Internetplattform.....

q DAS NETZWERK ▾ HILFE JETZT! ▾ FRÜHE HILFEN ▾ KINDER- UND JUGENDSCHUTZ ▾ JUGENDARBEITSSCHUTZ ▾ JUGENDSCHUTZ IM EHRENAMT ▾ AKTUELLES

**AUGENBLICK MAL!**  
*Zeit gemeinsam verbringen.*

**Im Blick**

Suche...

Herzlich willkommen auf der Internetseite "ImBlick.info" des Netzwerkes "Frühe Hilfen/Kinderschutz" aller Jugendämter und des Gesundheitsamtes in der StädteRegion Aachen.

[Hier finden Sie direkt Hilfe in Ihrer Kommune](#), wenn es um den Schutz von Kindern und Jugendlichen geht. Die Mitarbeiter/innen der Jugendämter beantworten gerne Ihre Fragen und helfen weiter.

Darüber hinaus finden Sie viele weitere Informationen rund um das Thema Kinder-

**Kinderschutzreader fertiggestellt! Jetzt downloaden!**

Familien mit Belastungen   Gefährdung durch das Internet   Essstörung  
**Sexuelle Übergriffe**   **Kindeswohlgefährdung**  
Gewalt unter Eltern   Suizidgefahr   Mobbing   Jugendschutz  
**Gewaltdrohung**   **Selbstverletzung**   Alkohol  
Frühe Hilfen   Ehrenamt   Ferienjob   Jugendamt  
Gesundheitsamt   Schulden

**DAS JUGENDAMT.**  
Unterstützung, die ankommt.

# Die Flüchtlingsherausforderung

z.B. Arbeitsgruppe psychosoziale Notfallversorgung, Trauma-Beratung,  
Organisation von Sprachmittlern und Gesundheit



z.B. Erstaufnahmeuntersuchung nach § 62 AsylVG,  
Seiteneinsteigeruntersuchung zum Schulbeginn in Deutschland

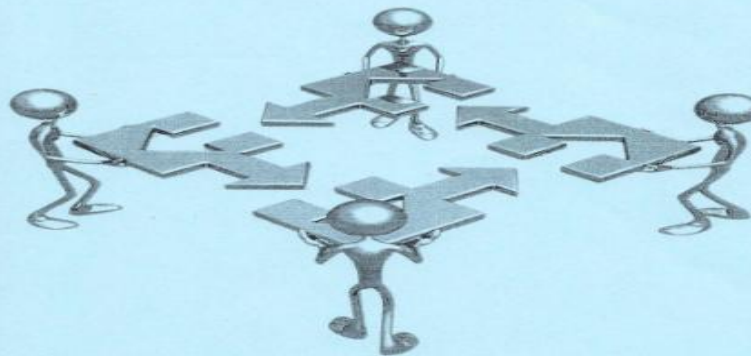


# Leitfaden Jugendhilfe- KJPP

Leitfaden zur Zusammenarbeit  
zwischen der Klinik für  
Psychiatrie, Psychosomatik und Psychotherapie des  
Kindes –und Jugendalters Aachen und Düren  
und den Jugendämtern:  
der StädteRegion Aachen, der Städte Aachen,  
Eschweiler, Alsdorf, Würselen, Stolberg, Herzogenrath,  
der Stadt und des Kreises Düren  
Stand Oktober 2013

## Vorwort

Die Zusammenarbeit zwischen Jugendhilfe  
und Kinder- und Jugendpsychiatrie  
erfordert hohe Transparenz und die Berücksichtigung von  
Unterschiedlichkeiten in den Systemen, um zum Wohl der  
jungen Menschen Reibungsverluste zu  
vermeiden.



**DAS JUGENDAMT.**

Unterstützung, die ankommt.

# Grenzen der Kooperation?

Alina, 14 Jahre

Diagnosen: Tourette-Syndrom, geistige Behinderung, hyperkinetische Störung des Sozialverhaltens, posttraumatische Belastungsstörung

Notarzt, Ordnungsamt, Kinder- und Jugendarzt



Unterschiedliche Zuständigkeiten

„Systemsprenger“

Jugendhilfe als „Ausfallbürge“?

**DAS JUGENDAMT.**

Unterstützung, die ankommt.

# Thesen und Wunschzettel



**Kooperation funktioniert nur auf Augenhöhe und mit Akzeptanz der Kompetenz des Anderen!**

**Gem. Haltung zu der gem. Aufgabe: Ein gesundes Aufwachsen von Kindern und Jugendlichen zu ermöglichen!**

**Es braucht Protagonisten und Kümmerer!**

**Kooperationsstrukturen sind wichtig!**

**Die Arbeit in den Netzwerken der Frühen Hilfen schafft neue „Dynamik“ in der Zusammenarbeit zwischen Jugend- und Gesundheitshilfe**

**Vielen Dank für  
Ihre  
Aufmerksamkeit!**

**DAS JUGENDAMT.**  
Unterstützung, die ankommt.