



**MENSCH IM
MITTELPUNKT**



Kurzzeitwohnen für Menschen mit geistiger Behinderung

LVR-Verbund
Heilpädagogischer Hilfen

Auszeit vom Alltag

Wer einen Angehörigen mit Behinderung betreut, weiß um die Verantwortung, die damit einhergeht. Je nach Grad der Beeinträchtigung handelt es sich hierbei um eine Rund-um-die-Uhr-Aufgabe. Doch was ist, wenn die Bezugsperson einmal ausfällt oder eine Auszeit braucht, um neue Kraft zu tanken? Für solche Fälle hält der LVR-Verbund Heilpädagogischer Hilfen (HPH) eine attraktive Lösung bereit. In unserem Haus im Duisburger Süden bieten wir Erwachsenen mit geistiger und mehrfacher Behinderung ein Zuhause auf Zeit und eine Pause vom Alltag.

Das Angebot können Gäste sowohl für ein paar Tage als auch Wochen nutzen. Dabei unterstützt ein multiprofessionelles Team während des gesamten Aufenthalts in allen Belangen – und das rund um die Uhr. Hierbei orientieren sich unsere Mitarbeitenden natürlich an den individuellen Bedarfen und Wünschen der Gäste. Unser Ziel ist es, dass sie sich im neuen Umfeld wohl fühlen und gerne Neues erfahren. Gleichzeitig möchten wir den Angehörigen ein sicheres Gefühl und Entlastung verschaffen.



Halt und Sicherheit

Für das Kurzzeitwohnen stehen insgesamt fünf barrierefreie Einzelzimmer mit eigenem Bad im Erdgeschoss zur Verfügung sowie ein gemeinsamer Wohn- und Essbereich. Die Gäste erfahren das Leben in einer Gemeinschaft, können eine neue Wohnform ausprobieren und sammeln dabei neue Eindrücke und Impulse. Unser Fokus liegt dabei auf einer professionellen Beziehungsgestaltung, die Halt und Sicherheit gibt.

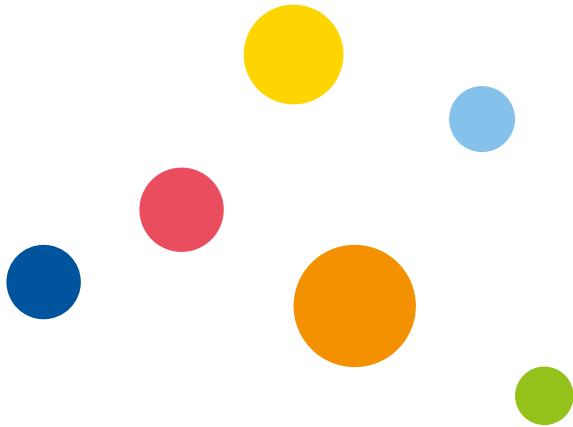
Sowohl im Haus als auch in der näheren Umgebung finden sich zahlreiche Beschäftigungs-, Bildungs- und Freizeitangebote, die bei Interesse genutzt werden können. Die Unterkunft liegt zentral im Duisburger Stadtteil Großenbaum, in dem der LVR-Verbund HPH noch weitere Wohnformen anbietet. Sie ist gut an den öffentlichen Nahverkehr angebunden und verschiedene Einkaufsmöglichkeiten, Cafés, der Sportpark Duisburg sowie die Sechs-Seen-Platte sind fußläufig erreichbar.

Kompetente Beratung inklusive

In allen Fragen zum Kurzzeitwohnen beraten wir Sie gerne ausführlich und unverbindlich. Auf Wunsch unterstützen wir Sie auch bei der Antragstellung. Die entstehenden Kosten werden meist von den Pflegekassen im Rahmen der Verhinderungspflege (z. B. bei Urlaub oder Erkrankung, Kur- oder Reha-Maßnahmen) übernommen oft in Kombination mit einer finanziellen Leistung der Eingliederungshilfe.

Facts im Fokus

- ✓ Bedarfs- und wunschgemäße Angebote
- ✓ Multiprofessionelles Team
- ✓ Variable Aufenthaltsdauer
- ✓ Individuelle Leistungen
- ✓ 5 Einzelzimmer im EG - jeweils mit eigenem Bad
- ✓ Gemeinschaftsbereiche: Küche, Wohn- und Esszimmer, großes Pflegebad mit Hubwanne
- ✓ Vielfältige Beschäftigungs- und Freizeitangebote
- ✓ Zentrale Lage, gute Infrastruktur





📱 Scan mich

Bei Interesse wenden Sie sich gerne an:
LVR-Verbund Heilpädagogischer Hilfen

Sandra Meyn
Leitung Kurzzeitwohnen
Telefon: 01520 9312533
E-Mail: sandra.meyn@lvr.de



#Gemeinsamganznormal  

www.hph.lvr.de