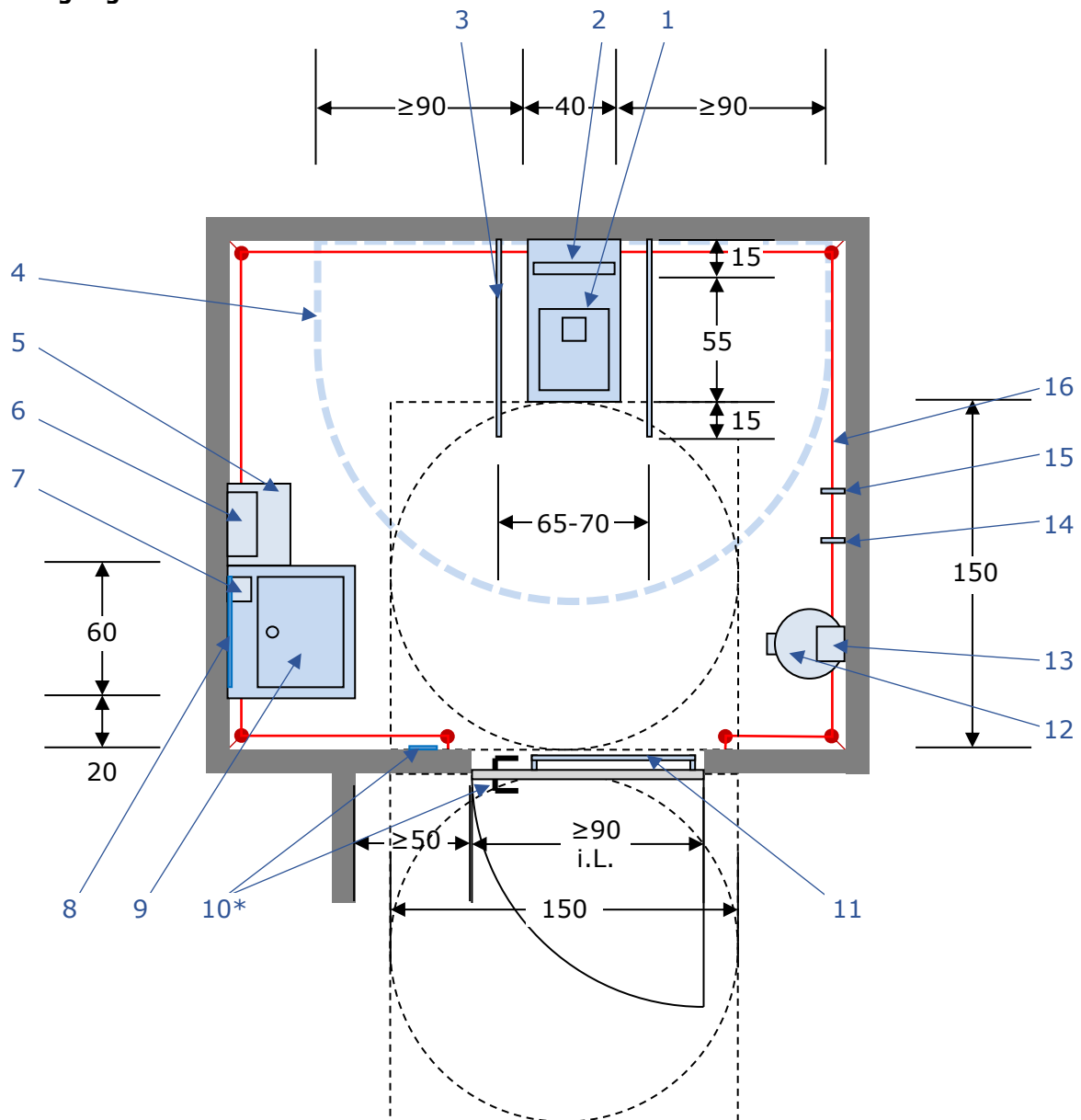


## Rollstuhlgerechtes WC gem. DIN 18040-1 [R]

Beispiel für eine rollstuhlgerechte Planung für öffentlich zugängliche Gebäude,  
Bewegungsfläche im öffentlichen WC:



- |  |  |
|--|--|
| 1 WC-Becken, Sitzhöhe h = 46-48 cm                                       | 10 Waschtisch, unterfahrbar, Vorderkante h ≤ 80 cm   |
| 2 Rückenstütze   | 11 Zuziehstange, h = 85 cm   |
| 3 Stützgriff, hochklappbar   | 12 Abfallbehälter, selbstschließend  |
| 4 keine Ausstattung im Umkreis von 90 cm um WC                           | 13 Hygienebeutelspender, Bedienung h = 85-100 cm   |
| 5 Papierhandtuchbehälter   | 14 Kleiderhaken, h = 85 cm   |
| 6 Papierhandtuchspender, Bedienung h = 85-100 cm                         | 15 Kleiderhaken, h = 150 cm  |
| 7 Seifenspender, Bedienung h = 85-100 cm                                 | 16 Notruf-Schnurzug, Schnur horizontal h = 10 cm,<br>über Umlenkrollen an den Wänden entlang |
| 8 Spiegel, im Sitzen einsehbar, Spiegel h ≥ 100 cm                       |  |
| 9 Türdrücker/Lichtschalter h = 85-105 cm,<br>* Empfehlung LVR h = 105 cm |  |