

## **Hygienekonzept für die Informations- und Bildungsstätte des LVR-Inklusionsamtes (IBS)**

Stand 18.06.2020

### **1. Generelle Maßnahmen**

Einhaltung der „Hygiene- und Infektionsschutzstandards“ der Coronaschutzverordnung des Landes Nordrhein-Westfalen (CoronaSchutzVO NRW).  
Aktualisierung der Maßnahmen der aktuellen Verordnungen entsprechend.

### **2. Teilnehmer\*innen**

Teilnehmer\*innen werden vorab im Einladungsschreiben über das Hygienekonzept informiert.

Alle in die Veranstaltung eingebundenen Personen mit Symptomen einer Atemwegsinfektion dürfen keinen Zutritt zu den Veranstaltungsräumlichkeiten haben. Personen, die in den letzten 14 Tagen Kontakt zu einem Menschen, der an COVID 19 erkrankt ist, dürfen keinen Zutritt zu den Veranstaltungsräumlichkeiten haben.

Auf nicht kontaktfreie Begrüßungsrituale (Händeschütteln, Umarmungen etc.) ist zu verzichten.

Bei Betreten der IBS werden zur Infektionskettenverfolgung personenbezogene Daten erfasst, verschlossen aufbewahrt und gespeichert, sofern diese nicht bereits durch die Anmeldung vorliegen. Nur im Falle einer notwendigen Rückverfolgung von Kontaktpersonen werden diese Kontaktdaten genutzt.

Kurzinformationen für die Teilnehmenden werden in der IBS ausgehangen.

Reduzierung / Aufteilung der Teilnehmer\*innen auf verschiedene Räumlichkeiten, um Mindestabstand zu gewährleisten.

Abstandsmarkierungen an zentralen Bereichen (Empfang, Toilettenbereiche), Bereitstellung von Desinfektionsmittel (Eingang, Toilettenbereiche).

### **3. Mitarbeiter\*innen**

Alle in die Veranstaltung eingebundenen Personen mit Symptomen einer Atemwegsinfektion dürfen keinen Zutritt zu den Veranstaltungsräumlichkeiten haben. Personen, die in den letzten 14 Tagen Kontakt zu einem Menschen, der an COVID 19 erkrankt ist, dürfen keinen Zutritt zu den Veranstaltungsräumlichkeiten haben.

Bei Betreten der IBS werden zur Infektionskettenverfolgung personenbezogene Daten erfasst, verschlossen aufbewahrt und gespeichert (Name, Adresse, Telefonnummer). Nach Ablauf eines Monats werden die Daten vernichtet. Nur im Falle einer notwendigen Rückverfolgung von Kontaktpersonen werden diese Kontaktdaten genutzt.

Unterweisung in die aktuelle CoronaSchutzVO NRW und allgemeinen Verhaltensregeln (z.B. „Niesetikette“, Handdesinfektion, etc.).

Ausgabe von Mund-Nasen-Schutzmaske und Schutzhandschuhen für den Dienstbetrieb bei Bedarf bzw. wenn Abstand von 1,5m zwischen Personal und Teilnehmer\*innen nicht gewahrt werden kann.

Aushang der Hygieneregeln für alle Mitarbeiter\*innen.

#### 4. Empfang

Bereitstellung einer Spuckschutzwand als Schutz bei Gesprächen zwischen Empfangspersonal und Teilnehmer\*innen.

Empfehlung zum Tragen einer Mund-Nasen-Schutzmasken beim Gespräch, wenn sich Mitarbeiter\*in hinter der Spuckschutzwand befindet.

Verpflichtendes Tragen einer Mund-Nasen-Schutzmasken beim Gespräch, wenn sich Mitarbeiter\*in nicht hinter der Spuckschutzwand befindet.

Abstandsmarkierungen auf dem Boden sind vorgegeben.

Aushang der Hygiene- und Verhaltensregeln und Hygienehinweise des LVR.

Ausgabe von Essens- / Parkkarten ohne direkten Kontakt.

Vor Veranstaltungsbeginn ist eine Abfrage durch das Empfangspersonal vorzunehmen, ob Teilnehmer\*innen an akuten Atemwegssymptomen leiden. Bei Bejahung sollte diese Person unverzüglich nach Hause gehen.

#### 5. Seminardurchführung

Alle Seminare werden parlamentarisch (maximal eine Person pro Tisch) mit einem Mindestabstand von 1,5m gestellt.

Die Räumlichkeiten werden regelmäßig gelüftet. Dies dient der Hygiene, der Förderung der Luftqualität und reduziert die Zahl möglicherweise in der Luft vorhandener erregerhaltiger, feinsten Tröpfchen.

Maximale Personenanzahl pro Tagungsraum sind 10 Personen (Seminarraum 1) bzw. 6 Personen (Seminarraum 2) und maximal 2 Referent\*innen.

Während des Seminarbetriebes finden keine weiteren Veranstaltungen (z.B. Abteilungsbesprechungen o.ä.) in der IBS statt.

#### 6. Allgemeine Hygieneregeln IBS

Es gilt eine generelle Mund-Nasen-Schutzmaskenpflicht (Mitarbeitende) bzw. Mund-Nasen-Bedeckungspflicht (Teilnehmer\*innen) innerhalb der IBS!

An Ihrem Sitzplatz können Sie die Mund-Nasen-Bedeckung abnehmen.

Bei Bewegung durch den Seminarraum oder die Räumlichkeiten der IBS muss die Mund-Nasen-Bedeckung getragen werden.

Bitte bringen Sie eine eigene Mund-Nasen-Bedeckung mit. Von Seiten des LVR-Inklusionsamtes kann Ihnen keine Mund-Nasen-Bedeckung zur Verfügung gestellt werden.

Bitte desinfizieren Sie beim Betreten der IBS Ihre Hände. Desinfektionsspender stehen im Empfangsbereich bereit.

Bitte halten Sie den Mindestabstand zwischen Personen von mindestens 1,5 m, sofern baulich möglich, ein.

Gerne stellen wir Ihnen für den Seminartag Mineralwasser an Ihrem Platz zur Verfügung. Weitere Getränke und Verpflegung bringen Sie bitte selber mit.

Da der Mindestabstand im Pausenbereich nicht eingehalten werden kann, bitten wir Sie, die Pausen außerhalb der IBS oder an Ihrem Sitzplatz zu verbringen.

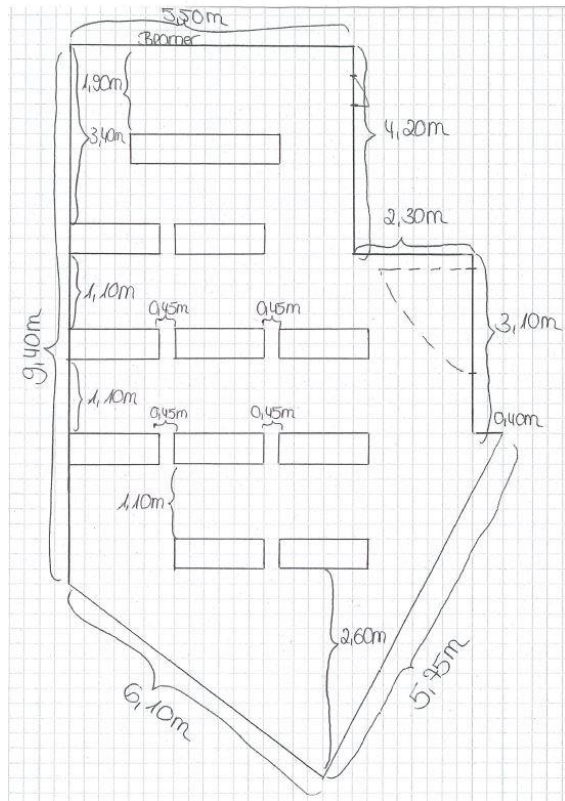
Es erfolgt eine tägliche Reinigung der gesamten Informations- und Bildungsstätte durch ein beauftragtes Reinigungsunternehmen, bei zusätzlichem Bedarf auch durch die Mitarbeiter\*innen.

Es gelten ferner die Bestimmungen der Verordnung zum Schutz vor Neuinfektionen mit dem Coronavirus SARS-CoV-2 in der jeweils gültigen Fassung des Ministeriums für Arbeit, Gesundheit und Soziales des Landes Nordrhein-Westfalen.

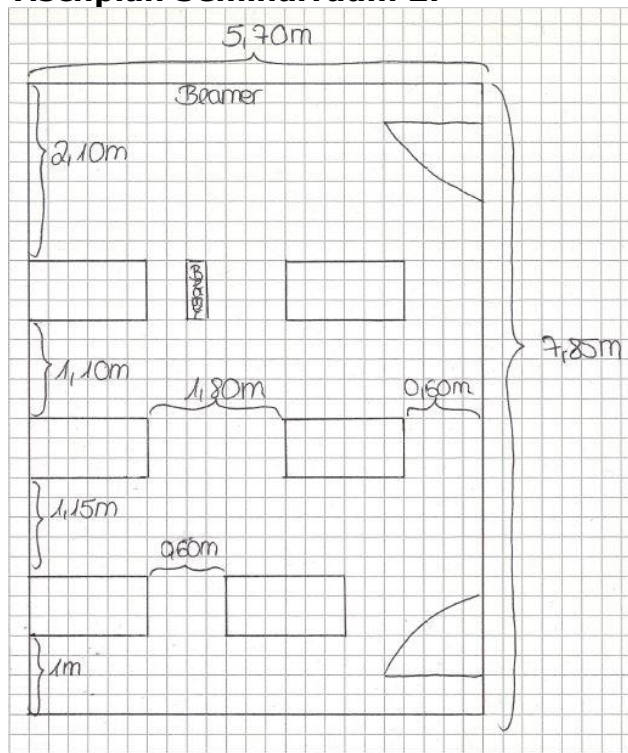
7. Hinweis:

Das Hygienekonzept der IBS wird in Umsetzung der jeweils gültigen Fassung der CoronaSchutzVO NRW ggf. fortgeschrieben / aktualisiert.

### Tischplan Seminarraum 1:

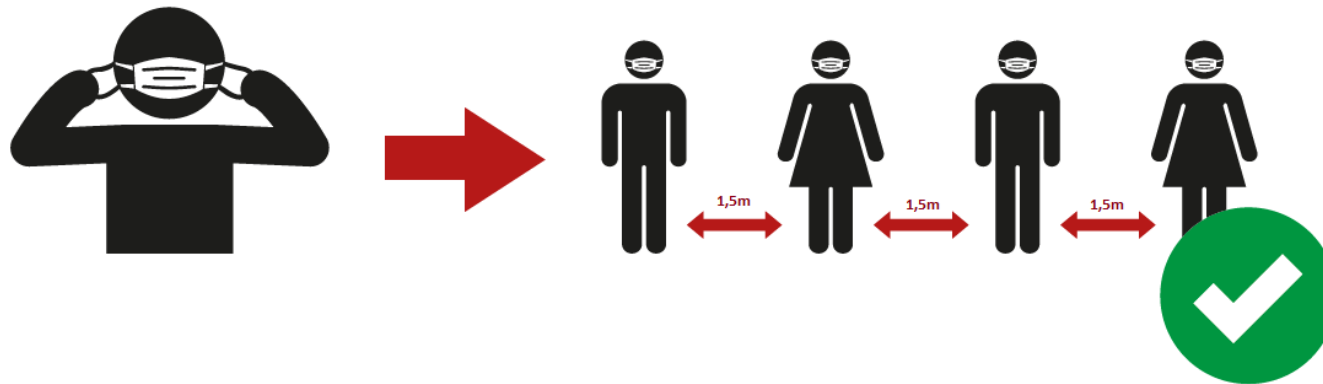


### Tischplan Seminarraum 2:



Hinweisschild Eingangsbereich:

Bitte setzen Sie Ihre **Schutzmaske**  
auf und halten Sie **1,5 Meter Abstand!**



Zum Schutz vor  
dem Coronavirus!

Ministerium für Arbeit,  
Gesundheit und Soziales  
des Landes Nordrhein-Westfalen



**Platzschild:**



**Dieser Platz bleibt frei!**

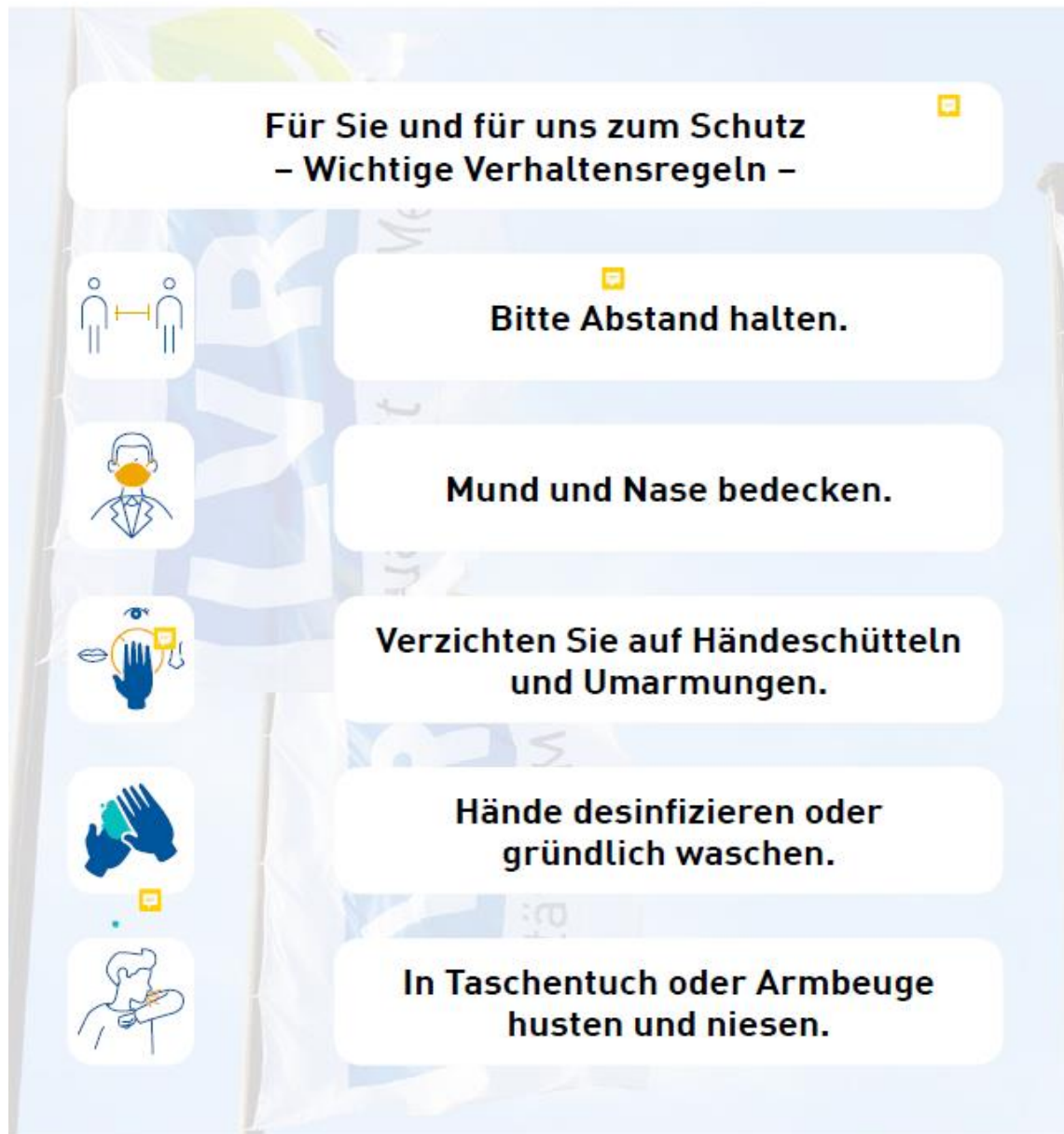
**Außerhalb des Platzes:  
Mund-Nasen-Schutzpflicht!**



**Zu Ihrem und unserem Schutz. Vielen Dank!**






**Auslage Tresen IBS:**

Landschaftsverband Rheinland



The infographic features a light blue background with a white plastic sheet and a white cloth. It contains five white rounded rectangular boxes with text and icons. The text is in bold black font. The icons are simple line drawings.

**Für Sie und für uns zum Schutz  
– Wichtige Verhaltensregeln –**

-  **Bitte Abstand halten.**
-  **Mund und Nase bedecken.**
-  **Verzichten Sie auf Händeschütteln  
und Umarmungen.**
-  **Hände desinfizieren oder  
gründlich waschen.**
-  **In Taschentuch oder Armbeuge  
husten und niesen.**